

# 302.7D

Hydraulische minigraafmachine



#### Motor

Nettovermogen	15,2 kW	20,7 pk
Brutovermogen	17,9 kW	24,3 pk

#### Gewicht

Transportgewicht	2670 kg
------------------	---------



# Compacte afmetingen

Minder schade – Gemoedsrust voor de machinist – Grotere productiviteit



## Compacte draaicirkel

Geconfigureerd zonder het aanvullende contragewicht is de 302.7D CR een echte binnendraaier: de opbouw blijft binnen de breedte van de onderwagen tijdens het draaien. Hierdoor kan de machinist in krappe ruimtes werken en zich op het verrichte werk concentreren zonder zich druk te maken over de achterkant van de machine.



## Transportgewicht

Volgens het ontwerp heeft de 302.7D CR een transportgewicht lager dan 2,7 ton met de cabine aangebracht.

Hierdoor zijn de kosten voor transport op een aanhanger lager, omdat een standaardpassagiersvoertuig kan worden gebruikt (mits toegestaan volgens de nationale regelgeving).



## Aanvullend contragewicht

Met een optioneel aanvullend gewicht kan het hefvermogen van de machine worden vergroot, met slechts een geringe vergroting van de overhang.

Met een optioneel aanvullend contragewicht kan het hefvermogen van de machine worden vergroot, met slechts een geringe vergroting van de overhang.

(In Noord-Amerika en Australië hoort dit contragewicht bij de standaarduitrusting)

# Prestaties en duurzaamheid

Krachtige hydrauliek – Robuuste constructie –  
Vorbereid voor uitrustingsstukken

## Standaard met extra hydraulisch systeem

De machine is direct inzetbaar. Hamer en tweerichtingsleidingen met snelkoppelingen zijn standaard. De aansluitingen bevinden zich nabij het uitrustingsstuk, om de slanglengten en potentiële schade te beperken.

Er zijn extra leidingopties verkrijgbaar waarmee de veelzijdigheid van de machine nog verder kan worden vergroot.

De slangen van de graafarm- en laadbakcilinders worden beschermd doordat ze door de giek heen lopen.

## 100% servobesturing

Levert uitstekende controle over de machine en levenslange “zo goed als nieuwe” prestaties op, terwijl geen onderhoud van stangverbindingen en kabels nodig is.

## Automatische zwenkvergrendeling

Veilig transport van de machine wordt vergemakkelijkt door de Cat automatische zwenkvergrendeling, waardoor de opbouw van de machine op zijn plaats wordt vastgezet wanneer de bedieningsconsole omhoog wordt gezet of de motor uitgeschakeld.

## Graafarm met duimvoorbereiding (modellen voor Noord-Amerika)

De machine is geconfigureerd met beugels en ontlastkleppen voor een eenvoudige en kosteneffectieve montage van een hydraulische duim.

## Dozer met zweeffunctie

Nivelleer- en afwerktoepassingen gaan snel en gemakkelijker met de dozerzweeffunctie ingeschakeld, waardoor het opruimen van het werkterrein veel efficiënter verloopt.



# Gebruiksvriendelijke bediening

Comfortabele productiviteit



## Cabinecomfort

De Cat® 302.7D CR biedt de machinist een ruime, comfortabele werkomgeving. De ergonomische opstelling van de bedieningselementen, rijpedalen en verstelbare polssteunen zijn ontwikkeld voor het minimaliseren van vermoeidheid van de machinist en het vergroten van de productiviteit.

## Gelijktijdige bediening

De zwenking van de opbouw van de machine en de stand van de giek kunnen tegelijk worden bestuurd, voor een snellere positionering van de machine en verwerking van materiaal.

## Afstelbare stroomregeling

Machines geconfigureerd met proportionele extra hydrauliek hebben een afstelbare hydrauliekolie-opbrengstregeling voor een nog grotere controle over uitrustingsstukken. Met name nuttig bij werktuigen zoals kantelbakken.



## Gesplitste voorruit

Het ondergedeelte van de voorruit schuift in de lijst van het bovengedeelte. Vervolgens worden beide gedeelten samen omhoog gezet en in het dak opgeborgen met behulp van een mechanisme met gasbekrachtiging.

Hierdoor kan de machinist de voorruit aanpassen aan de zicht- en ventilatievereisten en gemakkelijk opbergen.



# Onderhoudsgemak

Gemakkelijke toegang, zowel voor onderhoud als voor dagelijkse inspectie



## Scharnierbussen

Alle scharnierpunten van het voorste stangenstelsel zijn uitgerust met stalen bussen, waaronder het zwenkietstuk, de giek, de graafarm en de laadbak. Ontworpen voor een lange levensduur en gemakkelijke vervanging.



## Toegang voor onderhoud

Afneembare luiken in de cabine en achter op de machine bieden gemakkelijke toegang tot componenten van het hydraulisch systeem.



## Op zijkant gemonteerde motor

Alle punten voor dagelijks onderhoud zijn bereikbaar via het grote zijluik. Door de positie van de motor worden ook overdracht van warmte en geluid naar de cabine verminderd.

# Klantenondersteuning

Lage bedrijfskosten, in combinatie met uitstekende services en opties



## Klantenondersteuning

Deze machine wordt ondersteund via het Cat dealernetwerk en het wereldwijde onderdelennetwerk, dat op minimale stilstandtijden is gericht.

- Financieringsopties
- Garantieopties
- Onderhoudscontracten

Hulp en advies bij de keuze van de machine en opties voor maximale efficiëntie en bedrijfswinst



## Uitrustingsstukken

Er is een assortiment werktuigen verkrijgbaar om maximaal te profiteren van de veelzijdigheid van de machine. Alle uitrustingsstukken zijn afgestemd op de machine, om de prestaties te optimaliseren en een uitstekend rendement te leveren door hoge productiviteit en een lange levensduur.



## Motor

Motor type	Yanmar 3TNV76
Nominaal nettovermogen (ISO 9249)	15,2 kW 20,7 pk
Brutovermogen	17,9 kW 24,3 pk
Cilinderinhoud	1115 cm <sup>3</sup>

## Gewicht

Transportgewicht met cabine	2670 kg
Transportgewicht met overkapping	2577 kg

## Rijsysteem

Rijsnelheid	2,1 km/h/ 3,8 km/h
Hellingvermogen	30°/58%

## Inhouden

Inhoud van brandstoftank	35,2 l
Inhoud van hydrauliekolietank	26,5 l

## Blad

Breedte	1570 mm
hoogte	290 mm
Graafdiepte	419 mm
Hefhoogte	380 mm

## Hydraulisch systeem

Pompopbrengst bij 2500 tpm	89,4 l/min.
Bedrijfsdruk – uitrusting	225 bar
Bedrijfsdruk – rijden	225 bar
Bedrijfsdruk – zwenken	206 bar
Extra circuits	
Primair	52,2 l/min. bij 225 bar
Tweede	30,8 l/min. bij 206 bar
Maximale opbrekkracht	22,5 kN
Maximale graafarmkracht standaard/lang	15,4 kN/13,6 kN

## Hefvermogen op maaiveldhoogte

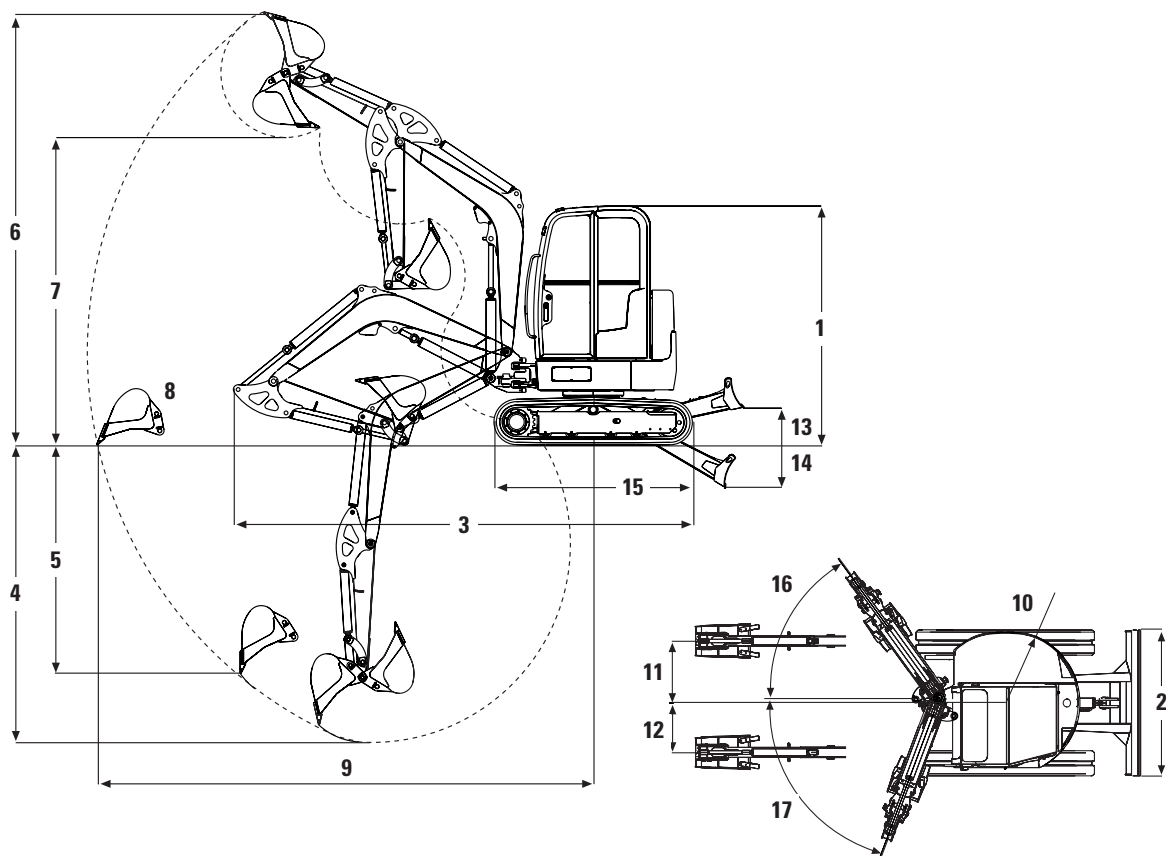
Hefpuntstraal	2,5 m		3,0 m		3,5 m		Maximaal	
	Vóór	Zijkant	Vóór	Zijkant	Vóór	Zijkant	Vóór	Zijkant
	kg	kg	kg	kg	kg	kg	kg	kg
Standaardgraafarm	965*	560	730*	435	585*	355	510*	320
Lange graafarm en optioneel contragewicht	955*	623	720*	483	580*	394	470*	332

\* De bovenstaande hefvermogens voldoen aan de norm ISO 10567:2007 voor het hefvermogen van hydraulische graafmachines en ze blijven onder 87% van het hydraulische hefvermogen of 75% van het kantelmoment. Het gewicht van de graafbak is niet meegerekend in deze tabel.

# Specificaties 302.7D

## Afmetingen

Alle afmetingen zijn bij benadering



1	Hoogte	2408 mm
2	Breedte	1570 mm
3	Transportlengte (arm omlaag)	4255 mm
4	Maximale graafdiepte	2544/2744 mm
5	Maximale verticale graafdiepte	1962/2152 mm
6	Maximale graafhoogte	4170/4300 mm
7	Maximale storthoogte	2840/2970 mm
8	Maximale reikwijdte	4613/4805 mm
9	Maximale reikwijdte op maaiveldhoogte	4481/4681
10	Zwenkstraal over achterkant	760 mm
11	Rupsbreedte	764 mm
12	Minimale zwenkstraal voorste stangenstelsel	533 mm
13	Maximale hefhoogte dozer	380 mm
14	Maximale graafdiepte dozer	419 mm
15	Lengte van onderwagen	2006 mm
16	Zwenkhoek giek (rechts)	50°
17	Zwenkhoek giek (links)	75°



De standaarduitrusting kan variëren. Raadpleeg uw Cat dealer voor bijzonderheden.

Rubberen rups van 300 mm  
Extra hydrauliekleidingen, 1- en  
2-richtingsdebiet (gecombineerde functie)  
Dozerblad met zweeffunctie  
Werklamp gemonteerd op giek

Overkapping met,  
kantelbeveiligingsconstructie  
(TOPS: Tip Over Protection) ISO 12117  
Oprolbare veiligheidsgordel  
Geveerde stoel, vinyl bekleding

Rijpedalen  
Onderhoudsvrije accu  
Hydrauliekoliekoeler

## Extra uitrusting

De optionele uitrusting kan variëren. Raadpleeg uw Cat dealer voor bijzonderheden.

Cabine, radiovoorbereiding met  
FOPS ISO 10262 (niveau 1),  
kantelbeveiligingsconstructie (TOPS)  
ISO 12117, verwarmers/ontdooiers,  
binnenverlichting en ruitenwisser/-sproeier  
Geveerde stoel, stoffen bekleding  
Terugslagklep van giek  
Spiegelpakket  
Mechanische snelkoppeling

Beschermkap van voorruit voor cabine  
en overkapping  
Milieuvriendelijke aftap voor  
de hydrauliekolietank  
Biologische olie  
Milieuvriendelijke aftapvoorziening  
voor motorolie  
Zwaailamp  
Aanvullend hydraulisch circuit omgeleid  
vanaf laadbakcilinder

Automatisch stationair draaien  
(standaard in Noord-Amerika)  
Graafarm met duimvoorbereiding  
(standaard in Noord-Amerika)  
Eigen lakkleur  
Op joystick gemonteerde proportionele  
regeling van extra circuits





# 302.7D hydraulische minigraafmachine

Voor meer complete informatie over Cat producten, dealeardiensten en industrieoplossingen kunt u ons op internet bezoeken op [www.cat.com](http://www.cat.com)

© 2012 Caterpillar Inc.

Alle rechten voorbehouden

Materialen en specificaties kunnen zonder kennisgeving worden gewijzigd. De op de foto's afgebeelde machines kunnen voorzien zijn van extra uitrusting. Neem contact op met uw Cat dealer voor leverbare opties.

CAT, CATERPILLAR, SAFETY.CAT.COM, hun respectievelijke logo's, "Caterpillar Yellow" en de "Power Edge" trade dress, alsmede de bedrijfs- en productidentiteit die hier gebruikt worden, zijn handelsmerken van Caterpillar en mogen niet zonder toestemming worden gebruikt.

ADHQ6207-02 (04-2012)  
Vervangt ADHQ6207-01

