

303.5E CR, 304E CR, 305E CR, 305.5E CR

Hydraulische minigraafmachines



	303.5E CR	304E CR	305E CR	305.5E CR
Motor				
Motor type	Cat® C1.8	Cat® C2.4	Cat® C2.4	Cat® C2.4
Nettovermogen (ISO 9249)	23,6 kW (31,6 hp)	30 kW (40,2 hp)	30 kW (40,2 hp)	32,9 kW (44,2 hp)
Gewicht				
Bedrijfsgewicht met overkapping	3508 kg	3854 kg	4915 kg	5270 kg
Bedrijfsgewicht met cabine	3692 kg	4009 kg	5088 kg	5415 kg
Bedrijfsspecificaties				
Maximale graafdiepte	3180 mm	3430 mm	3670 mm	3870 mm

**Hoge prestaties
in compact
formaat, voor
een hogere
productiviteit
bij toepassingen
in de nauwste
ruimtes.**



Inhoud

Cabine	4
Prestaties	5
Motor	5
COMPASS-bedieningspaneel	6
Compacte draaicirkel, Zero Tail Swing	8
Dozerblad	10
Koppelings- en uitrustingsstukopties	11
Onderhoudsgemak	12
Specificaties	14
Standaarduitrusting	20
Extra uitrusting	21



De Cat® hydraulische minigraafmachines van de E-serie leveren hoge prestaties in een compact formaat, zodat u werkzaamheden kunt uitvoeren in de nauwste ruimtes. Alle vier de modellen hebben een groot, geïntegreerd contragewicht en een uitstekende stabiliteit, maar desondanks een ontwerp met een compacte draaicirkel. Met het nieuwe COMPASS-bedieningspaneel heeft de E-serie nieuwe standaardvoorzieningen, zoals een beveiligingssysteem met wachtwoordbeveiliging, ecologische modus, instelbare extra stroomregeling, en continue stroom. Deze nieuwe voorzieningen maken de machines productiever, veelzijdiger en kostenefficiënter.

Cabine

Superieur comfort zodat u de hele werkdag productief kunt zijn

Comfortabele werkomgeving

In de ruime en comfortabele cabine met uitstekend zicht en beenruimte blijft de machinist comfortabel en raakt hij minder vermoeid. Tot de standaardvoorzieningen behoren:

- Geveerde stoel met verstelbare rugleuning en polssteunen.
- Servogestuurde bedieningselementen op alle services, inclusief rijkhendels en dozerfuncties.
- Overkappingsontwerp met twee stijlen voor een beter zicht op het werkgebied.
- Een bedieningsschemawisselaar (niet in alle regio's leverbaar) is toegankelijk vanuit de cabine om te schakelen tussen de bedieningselementen van graafmachine en dieplepelbak.
- Ruime opbergruimte onder de stoel die kan worden afgesloten voor extra veiligheid.



Joysticks

De giekzwenking en de extra hydrauliekfuncties bevinden zich binnen handbereik, voor een soepele, eenvoudige bediening. Ook elimineren ze pedalen, waardoor de vloer vrij blijft en de machinist meer ruimte heeft voor zijn voeten. 100% servobesturing zorgt voor een consistente stroom en druk gedurende de volledige levensduur van de machine. Dit maakt het ook mogelijk om alle bedieningselementen te blokkeren tijdens het starten van de machine.



Prestaties

Krachtig graven met nauwkeurige controle

Stabiliteit

Alle vier de modellen uit de E-serie hebben een uitstekende stabiliteit zonder dat dit ten koste gaat van het ontwerp met een compacte draaicirkel. Deze extra stabiliteit verhoogt de productiviteit en vergroot de veelzijdigheid door het gebruik van zwaardere uitrustingsstukken en de optionele lange graafarm.

Snel en krachtig graven met lastafhankelijke hydrauliek

Grote graafkrachten en korte cyclustijden bieden de productiviteit die uw werkzaamheden vereisen. De hydrauliek met lastdetectie optimaliseert de stroom, voor soepele, krachtige prestaties en een lager brandstofverbruik.

Graafbak met draaihoek van 200 graden

Een toonaangevende draaihoek van meer dan 200 graden voor de graafbak zorgt ervoor dat het materiaal beter wordt vastgehouden tijdens het laden van de truck.

Hierdoor kan ook een verticale wand makkelijker worden gegraven zonder de machine te verplaatsen.



Motor

De aandrijflijn met groot prestatievermogen levert een optimaal motorvermogen en krachtige prestaties

De motor gaat automatisch stationair draaien als hij niet wordt belast, waardoor brandstof wordt bespaard en omgevingsgeluid en emissies worden verlaagd.

Automatisch twee versnellingen

Met de standaard automatische versnellingsbak met twee versnellingen, zoekt de machine automatisch de vereiste balans tussen snelheid en koppel voor de betreffende omstandigheden, zodat de machinist beschikt over optimale snelheid en controle. De machine kan in de lage versnelling worden gezet indien een lagere rijsnelheid wenselijk is in krappe ruimtes.



COMPASS-bedieningspaneel

Complete Operational, Maintenance, Performance and Security System
(compleet bedienings-, onderhouds-, prestatie- en beveiligingssysteem)



Het splinternieuwe COMPASS-bedieningspaneel van de Cat® hydraulische minigraafmachines van de E-serie is speciaal ontwikkeld door Caterpillar voor compacte graafmachines. Het voegt verschillende nieuwe functies toe aan de machines, waardoor de waarde voor de klant wordt vergroot. Alle volgende functies zijn nu standaard op alle vijf de nieuwe modellen van de E-serie.

Complete (compleet) – Alle functies van het bedieningspaneel zijn standaard op alle vijf de nieuwe modellen van de E-serie

Operation (bedienings-) – Eenvoudige bediening van de schemawisselaar en de hydraulische snelkoppeling, en bekijken van de brandstofmeter, allemaal met één druk op een knop

Maintenance (onderhouds-) – Onderhoudsintervallen, diagnose en bedrijfsuren

Performance (prestatie-) – Bespaar maximaal 20% brandstof zonder aan prestaties in te boeten

And (en)

Security (beveiligings-) – Antidiefstalinrichting met hoofdwachtwoord en een wachtwoord voor elke afzonderlijke gebruiker

System (systeem) – Ergonomisch ontworpen bedieningspaneel

Beveiligingssysteem met wachtwoordbeveiliging

Elke compacte graafmachine van de E-serie wordt nu standaard geleverd met antidiefstalinrichting. Er is een alfanumeriek wachtwoord van vijf tekens vereist om de machine te starten wanneer de antidiefstalfunctie is ingeschakeld. Er is een hoofdwachtwoord en er kunnen maximaal vijf wachtwoorden voor gebruikers worden gemaakt door de eigenaar, indien gewenst.

Houd uw machine veilig op een druk werkerrein door hem te vergrendelen wanneer u niet in de buurt bent

Afstelbare extra stroomregeling voor uitrustingsstukken

De stroom via de giek en de graafarm naar het uitrustingsstuk is nu eenvoudig afstelbaar bij de machines van de E-serie. Zowel de standaardhoofdleiding en de optionele secundaire extra hydrauliek zijn af te stellen op een schaal van 1-15 met behulp van enkele knoppen op het bedieningspaneel.

Stem de stroom af op uw verschillende uitrustingsstukken met één simpele druk op een knop



ONTSLUIT de nieuwe functies en ervaar de waarde van het exclusieve COMPASS-bedieningspaneel van de nieuwe compacte graafmachines van de E-serie

Zuinige modus

Met deze functies kunt u de machine in een zuinigere vermogensstand zetten met één simpele druk op een knop. Wanneer de machine in deze modus werkt, blijft hij uitstekende prestaties leveren maar bespaart hij tot maximaal 20% brandstof dankzij een iets lagere motorinstelling.

Bespaar geld met de nieuwe compacte graafmachines van de -serie

Continue stroom

Zodra deze functie is ingeschakeld met een knop op de monitor, kunnen de nieuwe machines van de E-serie werken in de modus voor continue stroom. Houd de rolschakelaar op de rechter joystick voor de extra hydrauliek eenvoudigweg 2,5 seconden in de stand voor de gewenste stroomsnelheid en -richting, en de machine zal die stroomsnelheid handhaven tot ze wordt uitgeschakeld.

Handhaaf de hydraulische stroom naar uw uitrustingsstukken op elke gewenste snelheid en in elke gewenste richting met één simpele druk op een knop

Schemawisselaar

Wissel het bedieningsschema tussen graafmachine en dieplepelbak met één simpele druk op een knop, zonder dat u de cabine hoeft te verlaten.

Exclusieve schemawisselaar met drukknop is snel en eenvoudig

Informatie over onderhoud en prestaties

Houd eenvoudig verschillende onderhouds- en prestatieparameters van uw machine in het oog.

Reset de onderhoudsintervallen en zorg ervoor dat de machine de juiste aandacht krijgt, om de levensduur van de machine te maximaliseren



Compacte draaicirkel, Zero Tail Swing

Werken in de meest krappe ruimtes

Compacte draaicirkel

Het ontwerp met de compacte draaicirkel maakt de machine veelzijdiger en biedt de mogelijkheid om in krappe ruimtes te werken. Hierdoor kan de machinist zich concentreren op zijn werk zonder zich zorgen te hoeven maken over het beschadigen van de achterkant van de machine of andere obstakels op het werkterrein. Bij de 305E CR en de 305.5E CR blijft de opbouw binnen 140 mm van het onderstel.

Zero Tail Swing

Nieuw voor de E-serie is dat de modellen 303.5E CR en 304E CR een ontwerp met zero tail swing (binnendraaier) hebben. Op deze modellen blijft de straal van de opbouw binnen de breedte van de onderwagen.





Stabiliteit en duurzaamheid van het onderstel

Rubberen rups – Met de standaard rubberen rups kunt u op meerdere ondergronden werken, zoals gras, bestrating of steen, zonder de ondergrond of de machine te beschadigen.

Optionele stalen rups – Optionele stalen rupsen zijn leverbaar voor ruige omstandigheden, zoals bij sloopwerkzaamheden. Het extra gewicht van de stalen rupsen biedt doorgaans meer stabiliteit wanneer er over de zijkant van de machine wordt gegraven. (Niet leverbaar voor de 304E CR.)

Rubberen platen – Er kunnen optionele rubberen platen worden bevestigd aan de stalen rupsen om schade aan bestrate oppervlakken te voorkomen en lawaai en trillingen tijdens het rijden met het stalen rupsstelsel te minimaliseren. Deze optie zorgt voor maximale totale stabiliteit.

Dozerblad

Maximaliseer uw productiviteit



Eenvoudige dozerhendel met zweeffunctie

De dozerfunctie wordt servogestuurd vanuit de cabine, en biedt zo een soepele en proportionele bediening. De standaardzweeffunctie wordt ingeschakeld door de hendel volledig voorwaarts te bewegen in de arrêteerstand. Reinigen en opvullen is gemakkelijker omdat de machinist de bladhoogte tijdens het rijden niet hoeft te verstellen.

Uitstekend zicht op het blad

Het zicht op het blad is vanuit elke positie uitstekend, waardoor het blad achter de machinist geplaatst kan worden en weg van het bakscharnier voor een betere toegang tijdens het naar achteren slepen en afwerken in krappe ruimtes.

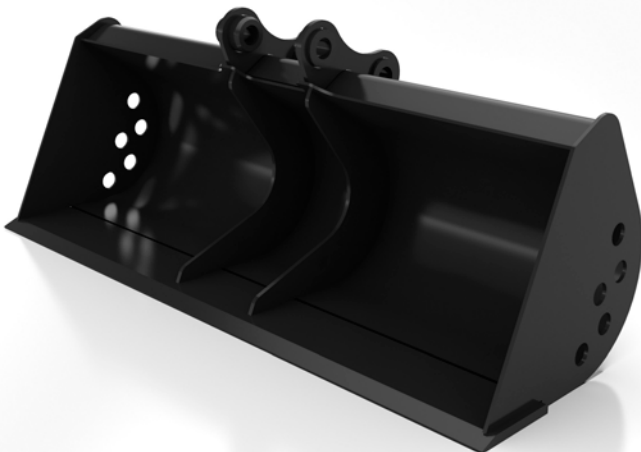
Optie voor verstelbaar dozerblad

Vergroot de veelzijdigheid van de machine met het verstelbaar dozerblad van Cat. Het hydraulisch verstelbare dozerblad is gebouwd voor kracht en duurzaamheid, en heeft een slijtrand van gehard staal en een goede bescherming van cilinders en hydrauliekleidingen. Het verstelbare dozerblad kan recht naar voren worden gezet, of in een hoek van 25 graden naar rechts of links. Dit verlaagt het aantal keren dat u achteruit moet rijden en moet herpositioneren tijdens het opvullen, zodat u sneller kunt werken. Alle functies van het blad worden bediend met één joystick met behulp van een proportionele rolschakelaar voor de hoekfunctie.



Koppelings- en uitrustingsstukopties

Extra veelzijdigheid met verschillende uitrustingsstukken



Koppelingen

De E-serie is leverbaar met een mechanische penkoppeling of een optionele hydraulische pensnelkoppeling. Het koppelingontwerp maakt gebruik van een spie om het werktuig aan de koppeling te houden, waardoor slijtage wordt verminderd en een goede passing wordt behouden tijdens de levensduur van de koppeling.

Met de hydraulische snelkoppeling kan de machinist van uitrustingsstuk wisselen zonder de comfortabele omgeving van de cabine te verlaten.

Groot assortiment uitrustingsstukken

Speciaal voor de Cat hydraulische minigraafmachines is een groot assortiment uitrustingsstukken ontwikkeld om de machineprestaties te maximaliseren. De volgende uitrustingsstukken zijn leverbaar:

- Graafbakken (zware uitvoering en grote capaciteit)
- Kantelbare slotenbakken
- Hydraulische hamers
- Grondboeren
- Duimen (niet in alle regio's leverbaar)
- Trilverdichters
- Scharen (alleen bij 305E CR/305.5E CR op giek gemonteerd)
- Snelkoppeling

Standaardgraafarmen met duimvoorbereiding (optioneel in Europa)

De machines worden standaard geleverd met op de graafarm gemonteerde steun, waaraan een hydraulische duim kan worden gemonteerd voor een nog grotere veelzijdigheid van de machine.

Een af-fabriek gemonteerde steun en ontlastklep maken de installatie van de hydraulische duim eenvoudig en rendabel.

Standaard extra leidingen en accumulator

Extra leidingen voor eenrichtings- en tweerichtingsdebiet (gecombineerde functie), inclusief snelkoppelingen, zijn als standaarduitrusting gemonteerd, de machine is dus bedrijfsklaar. Een standaardaccumulator zorgt ervoor dat de extra druk wordt ontlast, waardoor het aan- en afkoppelen van uitrustingsstukken veiliger en gemakkelijker wordt.

Onderhoudsgemak

Vereenvoudigde service en dito onderhoud besparen u tijd en geld



- Gemakkelijke toegang tot de radiator en de oliekoeler leidt tot eenvoudiger reinigen en korter onderhoud.
- S-O-SSM-kleppen voor oliemonsternamen zorgen voor een gemakkelijke monsternamen van de hydraulische vloeistof voor preventief onderhoud.
- Een motorolie- en filtervervalsingsinterval van 500 uur verlaagt de bedrijfskosten en stilstand van de machine.



Eenvoudig onderhoud

Handige onderhoudsfuncties maken onderhoud eenvoudig, wat de uitvaltijd vermindert:

- Door de zijkap te kantelen, krijgt u toegang tot het luchtfilter, het hoofdtristingsstukventiel, de keuzeschakelaar voor extra 1-/2-richtingsdebiet, de accumulator, het brandstoffilter en de hydrauliekolietank. Hierdoor hoeft u de cabine niet te kantelen tijdens onderhoud aan de machine.
- Het opendraaiende luik biedt toegang tot de belangrijke componenten en onderhoudspunten, inclusief het controleren en vullen van motorolie, het verticaal gemonteerde motoroliefilter, de startmotor en de dynamo.

Ondersteuning waarop u kunt vertrouwen

Uw Cat dealer staat klaar om u bij te staan bij de aankoopbeslissing en alles wat daarop volgt.

- Financieringspakketten kunnen aan uw behoeften worden aangepast.
- De ongeëvenaarde beschikbaarheid van onderdelen houdt u aan het werk.
- Hij stelt vergelijkingen van machines op met schattingen van de levensduur van componenten, preventief onderhoud en de productiekosten.
- Uw Cat dealer kan de kosten schatten voor het repareren, reviseren en vervangen van uw machine.
- Voor meer informatie over Cat producten, dealerdiensten en industrieoplossingen kunt u terecht op www.cat.com.



Specificaties van de 303.5E CR, 304E CR, 305E CR, 305.5E CR

Motor

Motortype			
303.5E CR	Cat® C1.8		
304E CR/305E CR/305.5E CR	Cat® C2.4		
Nominaal nettovermogen (ISO 9249)			
303.5E CR	23,6 kW	31,6 hp	
304E CR/305E CR	30 kW	40,2 hp	
305.5E CR	32,9 kW	44,2 hp	
Brutovermogen			
303.5E CR	24,8 kW	33,3 hp	
304E CR/305E CR	31,2 kW	41,8 hp	
305.5E CR	34,1 kW	45,7 hp	
Boring	87 mm		
Slag	102,4 mm		
Cilinderinhoud			
303.5E CR/304E CR	1,8 l		
305E CR/305.5E CR	2,4 l		

Gewicht*

Bedrijfsgegewicht met overkapping	
303.5E CR	3508 kg
304E CR	3854 kg
305E CR	4915 kg
305.5E CR	5270 kg
Bedrijfsgegewicht met cabine	
303.5E CR	3692 kg
304E CR	4009 kg
305E CR	5088 kg
305.5E CR	5415 kg

* Gewicht inclusief rubberen rupsen, bak, machinist, volledige brandstoftank en extra leidingen.

Rijsysteem

Rijsnelheid – hoog	4,6 km/h
Rijsnelheid – laag	
303.5E CR/304E CR/305E CR	2,6 km/h
305.5E CR	2,8 km/h
Maximale tractiekracht – hoge snelheid	
303.5E CR	16,9 kN
304E CR	16,8 kN
305E CR	24,1 kN
305.5E CR	26,8 kN
Maximale tractiekracht – lage snelheid	
303.5E CR	31 kN
304E CR	30,8 kN
305E CR	45,2 kN
305.5E CR	47,8 kN
Bodemdruk	
303.5E CR	32,1 kPa
304E CR	29,1 kPa
305E CR	28,2 kPa
305.5E CR	30 kPa

Inhouden

Koelsysteem	
303.5E CR/304E CR	5,5 l
305E CR/305.5E CR	10,5 l
Motorolie	
303.5E CR/304E CR	7,0 l
305E CR/305.5E CR	9,5 l
Brandstoftank	
303.5E CR/304E CR	46 l
305E CR/305.5E CR	63 l
Hydrauliekolietank	
303.5E CR/304E CR	42,3 l
305E CR/305.5E CR	68,3 l
Hydraulisch systeem	
303.5E CR/304E CR	65 l
305E CR/305.5E CR	78 l

Hydraulisch systeem*

Pompopbrengst bij 2400 tpm	
303.5E CR/304E CR	87,6 l/min.
305E CR	119,3 l/min.
305.5E CR	129,6 l/min.
Bedrijfsdruk – uitrusting	245 bar
Bedrijfsdruk – rijden	245 bar
Bedrijfsdruk – zwenken	
303.5E CR/304E CR	181 bar
305E CR/305.5E CR	185 bar
Extra circuit – primair (186 bar/2734 psi)	
303.5E CR/304E CR	60 l/min.
305E CR/305.5E CR	70 l/min.
Extra circuit – secundair (174 bar/2524 psi)	
303.5E CR/304E CR	27 l/min.
305E CR/305.5E CR	38 l/min.
Graafkracht = graafarm (standaard)	
303.5E CR	18,9 kN
304E CR	21,6 kN
305E CR	24,7 kN
305.5E CR	28,9 kN
Graafkracht = graafarm (lang)	
303.5E CR	16,9 kN
304E CR	19,5 kN
305E CR	21,3 kN
305.5E CR	24,8 kN
Graafkracht = bak	
303.5E CR	33,0 kN
304E CR	37,8 kN
305E CR	44,7 kN
305.5E CR	50,9 kN

* Hydrauliek met lastdetectie met zuigerpomp met variabel slagvolume.

Zwenksysteem

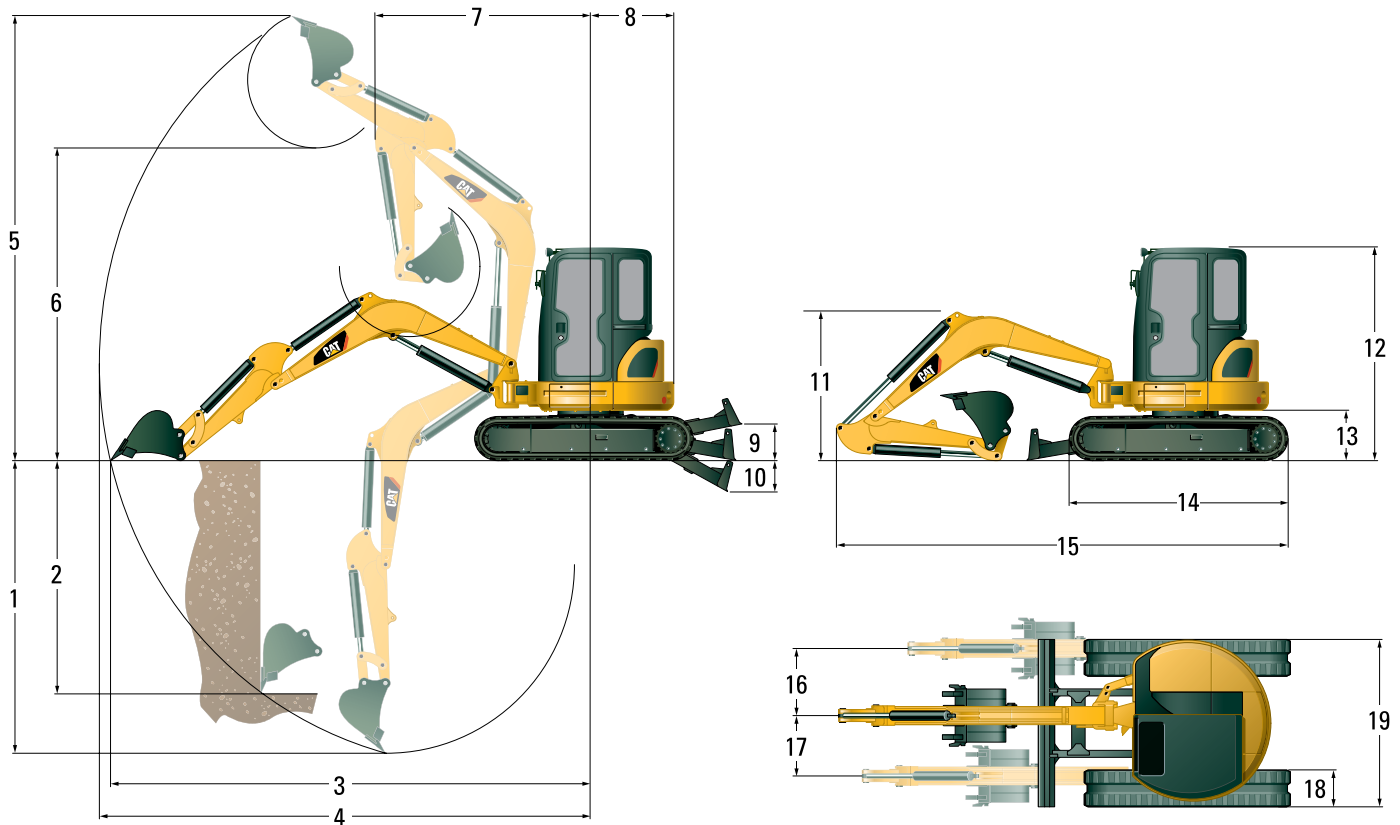
Zwenksnelheid machine	9 tpm
Zwenken van de giek – links (zonder aanslag)	
303.5E CR/305E CR/305.5E CR	80°
304E CR	70°
Zwenken van de giek – links (met aanslag)	
303.5E CR/304E CR	55°
305E CR/305.5E CR	60°
Zwenken – rechts	50°

Blad

Breedte	
303.5E CR	1780 mm
304E CR	1950 mm
305E CR/305.5E CR	1980 mm
Hoogte	
303.5E CR/304E CR	325 mm
305E CR/305.5E CR	375 mm
Graafdiepte	
303.5E CR/304E CR	470 mm
305E CR/305.5E CR	540 mm
Hefhoogte	
303.5E CR/304E CR	400 mm
305E CR/305.5E CR	420 mm

Specificaties van de 303.5E CR, 304E CR, 305E CR, 305.5E CR

Afmetingen van de 303.5E CR



	Standaardgraafarm	Lange graafarm
1	2880 mm	3180 mm
2	2320 mm	2470 mm
3	5060 mm	5320 mm
4	5200 mm	5440 mm
5	4920 mm	5030 mm
6	3520 mm	3640 mm
7	2060 mm	2180 mm
8	890 mm	890 mm
9	400 mm	400 mm
10	470 mm	470 mm

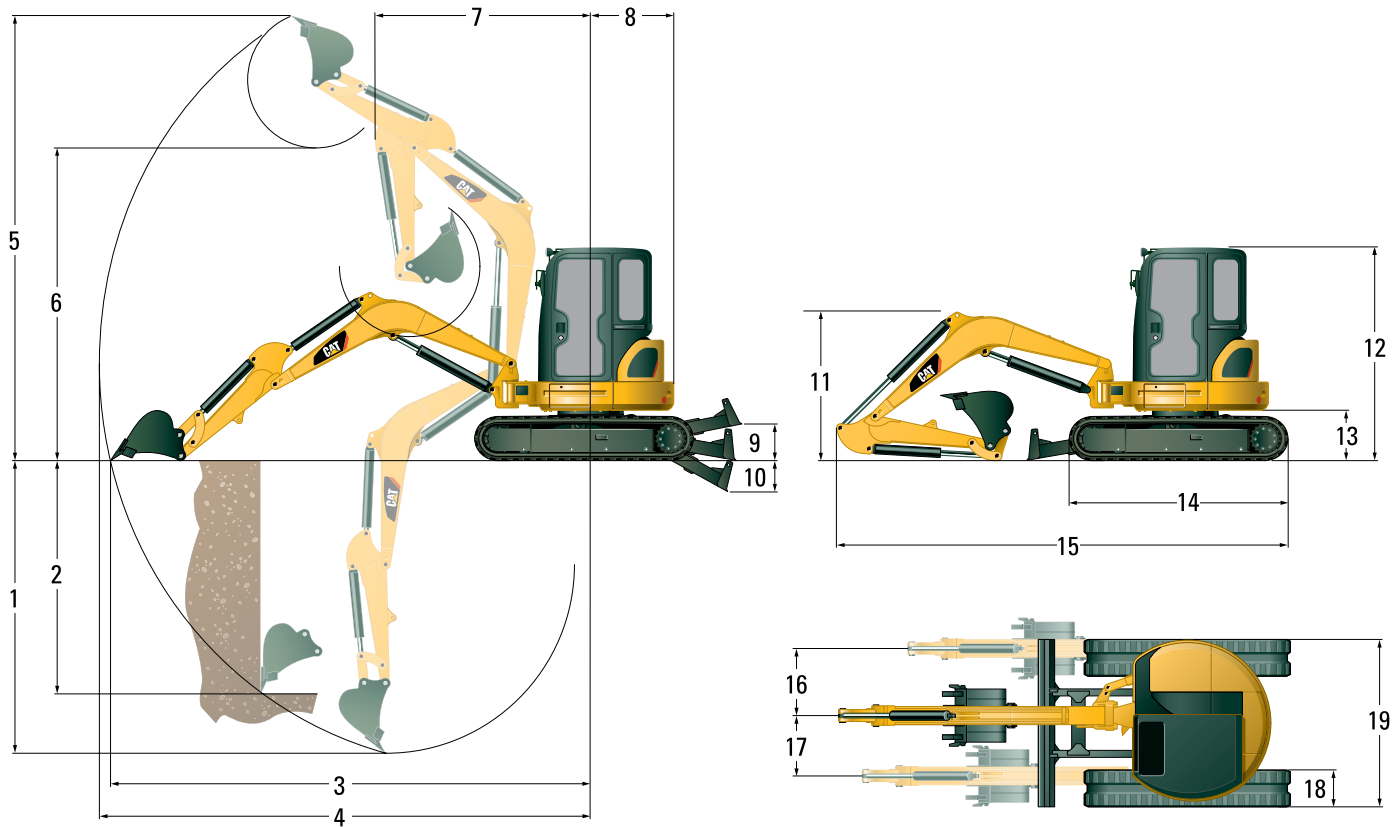
	Standaardgraafarm	Lange graafarm
11	1420 mm	1650 mm
12	2500 mm	2500 mm
13	565 mm	565 mm
14	2220 mm	2220 mm
15	4730 mm	4790 mm
16	765 mm	765 mm
17	670 mm	670 mm
18	300 mm	300 mm
19	1780 mm	1780 mm

Hefvermogens op maaiveldhoogte van de 303.5E CR*

Hefpuntstraal		3000 mm		4000 mm	
		Vóór	Zijkant	Vóór	Zijkant
Blad omlaag	kg	1370	740	880	470
Blad omhoog	kg	770	680	490	440

* De bovenstaande hefvermogens voldoen aan de norm ISO 10567:2007 voor het hefvermogen van hydraulische graafmachines en ze blijven onder 87% van het hydraulische hefvermogen of 75% van het kantelmoment. Het gewicht van de graafbak is niet meegerekend in deze tabel. De hefvermogens gelden voor een standaardgraafarm.

Afmetingen van de 304E CR



	Standaardgraafarm	Lange graafarm
1	3130 mm	3430 mm
2	2420 mm	2560 mm
3	5220 mm	5470 mm
4	5350 mm	5590 mm
5	4980 mm	5070 mm
6	3590 mm	3690 mm
7	2110 mm	2220 mm
8	975 mm	975 mm
9	400 mm	400 mm
10	470 mm	470 mm

	Standaardgraafarm	Lange graafarm
11	1480 mm	1770 mm
12	2500 mm	2500 mm
13	565 mm	565 mm
14	2220 mm	2220 mm
15	4820 mm	4930 mm
16	735 mm	735 mm
17	670 mm	670 mm
18	350 mm	350 mm
19	1950 mm	1950 mm

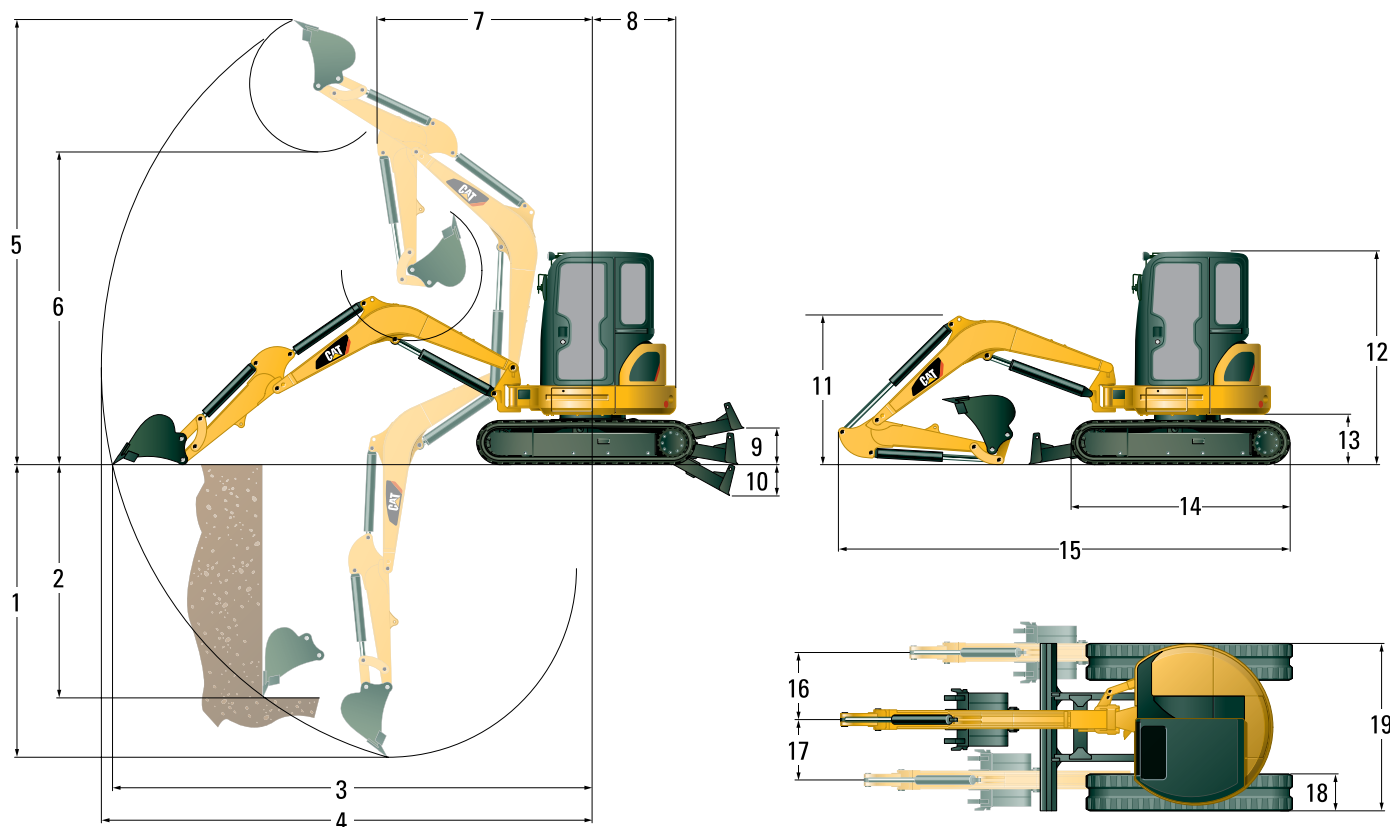
Hefvermogens op maaiveldhoogte van de 304E CR*

Hefpuntstraal		3000 mm		4500 mm	
		Vóór	Zijkant	Vóór	Zijkant
Blad omlaag	kg	1610	920	1040	590
Blad omhoog	kg	830	830	530	530

* De bovenstaande hefvermogens voldoen aan de norm ISO 10567:2007 voor het hefvermogen van hydraulische graafmachines en ze blijven onder 87% van het hydraulische hefvermogen of 75% van het kantelmoment. Het gewicht van de graafbak is niet meegerekend in deze tabel. De hefvermogens gelden voor een standaardgraafarm.

Specificaties van de 303.5E CR, 304E CR, 305E CR, 305.5E CR

Afmetingen van de 305E CR



	Standaardgraafarm	Lange graafarm
1	3280 mm	3670 mm
2	2320 mm	2630 mm
3	5430 mm	5810 mm
4	5600 mm	5960 mm
5	5250 mm	5440 mm
6	3720 mm	3920 mm
7	2350 mm	2530 mm
8	1100 mm	1100 mm
9	405 mm	405 mm
10	555 mm	555 mm

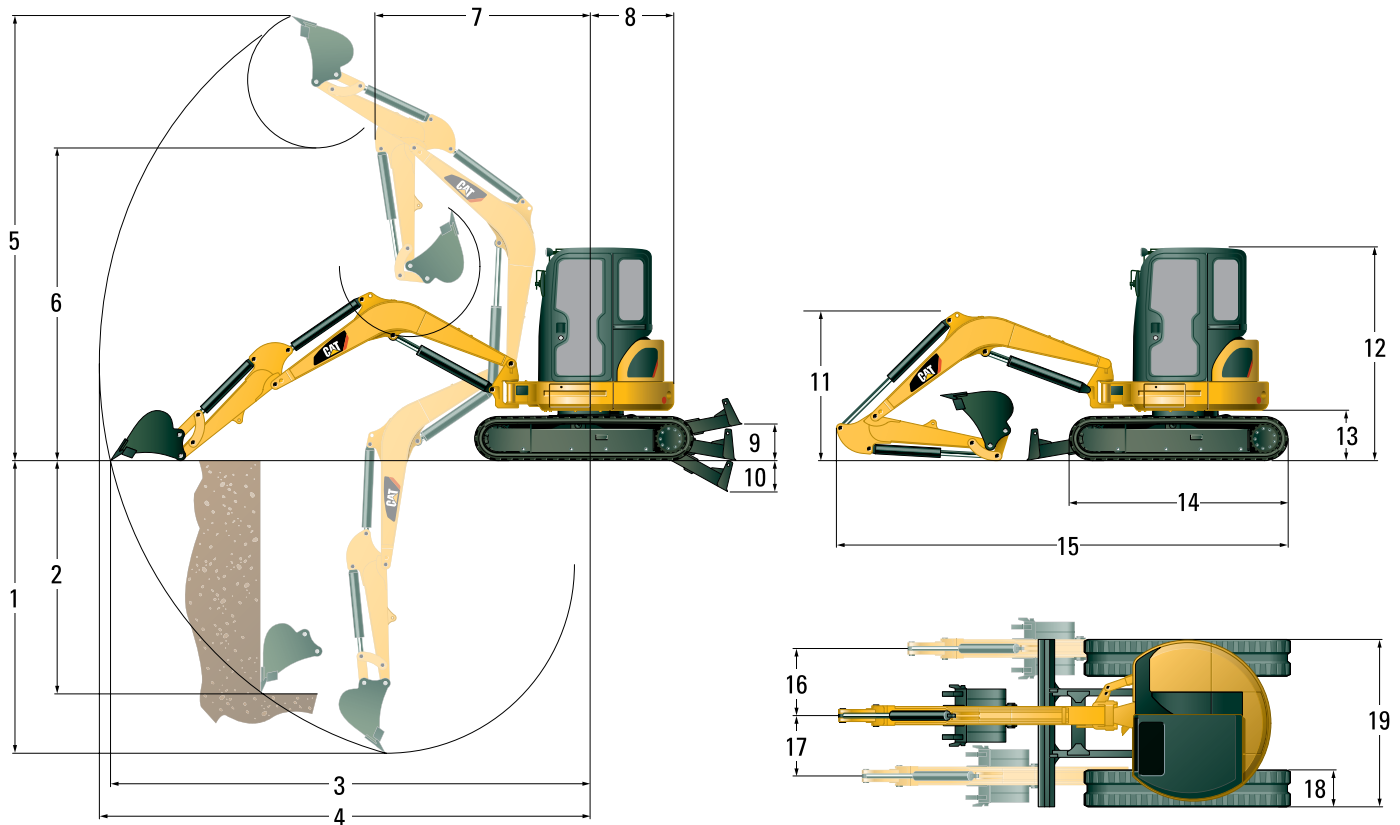
	Standaardgraafarm	Lange graafarm
11	1750 mm	2150 mm
12	2550 mm	2550 mm
13	615 mm	615 mm
14	2580 mm	2580 mm
15	5180 mm	5290 mm
16	785 mm	785 mm
17	695 mm	695 mm
18	400 mm	400 mm
19	1980 mm	1980 mm

Hefvermogens op maaiveldhoogte van de 305E CR*

Hefpuntstraal		3000 mm		4500 mm	
		Vóór	Zijkant	Vóór	Zijkant
Blad omlaag	kg	2340	1200	1260	640
Blad omhoog	kg	1450	1070	760	570

* De bovenstaande hefvermogens voldoen aan de norm ISO 10567:2007 voor het hefvermogen van hydraulische graafmachines en ze blijven onder 87% van het hydraulische hefvermogen of 75% van het kantelmoment. Het gewicht van de graafbak is niet meegerekend in deze tabel. De hefvermogens gelden voor een standaardgraafarm.

Afmetingen van de 305.5E CR



	Standaardgraafarm	Lange graafarm
1	3470 mm	3870 mm
2	2330 mm	2730 mm
3	5630 mm	6020 mm
4	5790 mm	6170 mm
5	5330 mm	5590 mm
6	3820 mm	4080 mm
7	2400 mm	2530 mm
8	1130 mm	1130 mm
9	405 mm	405 mm
10	555 mm	555 mm

	Standaardgraafarm	Lange graafarm
11	1740 mm	2150 mm
12	2550 mm	2550 mm
13	615 mm	615 mm
14	2580 mm	2580 mm
15	5330 mm	5460 mm
16	785 mm	785 mm
17	695 mm	695 mm
18	400 mm	400 mm
19	1980 mm	1980 mm

Hefvermogens op maaiveldhoogte van de 305.5E CR*

Hefpuntstraal		3000 mm		4500 mm	
		Vóór	Zijkant	Vóór	Zijkant
Blad omlaag	kg	2590	1290	1380	690
Blad omhoog	kg	1550	1150	820	620

* De bovenstaande hefvermogens voldoen aan de norm ISO 10567:2007 voor het hefvermogen van hydraulische graafmachines en ze blijven onder 87% van het hydraulische hefvermogen of 75% van het kantelmoment. Het gewicht van de graafbak is niet meegerekend in deze tabel. De hefvermogens gelden voor een standaardgraafarm.

Standaarduitrusting

De standaarduitrusting kan variëren. Raadpleeg uw Cat dealer voor bijzonderheden.

- Afsluitbare opbergruimte
- Automatisch rijden met twee versnellingen
- Automatisch stationair draaien van motor
- Automatische zwenkrem
- Bedieningsschemawisselaar (niet leverbaar in Europa)
- Bekerhouder
- Beschermkap voor giekcilinder
- COMPASS-display
- Claxon
- Continue stroom
- Diefstalbeveiligingssysteem
- Dozerblad met zweeffunctie
- Dynamo
- Extra hydrauliekleidingen, 1- en 2-richtingsdebiet (gecombineerde functie)
- Geveerde stoel, vinyl bekleding
- Graafarm met 'duimvoorbereiding' (standaarduitrusting voor alle regio's behalve Europa)
- Hijsoog op bakscharniermechanisme (standaarduitrusting voor alle regio's behalve Europa)
- Hydrauliekoliekoeler
- Kledinghaak
- Meters of verklikkers voor brandstofniveau, temperatuur van de motorkoelvloeistof, urenteller, motoroliedruk, luchtfilter, dynamo en gloeibougies, onderhoudsinterval
- Onderhoudsvrije accu
- Op cabine gemonteerde werkklamp
- Oprolbare veiligheidsgordel
- Overkapping met FOPS (Falling Objects Protection Structure: beschermingsconstructie tegen vallende voorwerpen) ISO 10262 (niveau 1) en TOPS (Tip Over Protection: kantelbeveiligingsconstructie) ISO 12117
- Penverbindingen, onderhoudsarm
- Rijalarm (optioneel in Europa)
- Rijpedalen
- Rubberen rups
- Snelkoppelingen voor extra leidingen
- Standaardgraafarm
- Verstelbare extra-stroomregeling voor uitrustingsstukken
- Verstelbare polssteunen
- Vloermat
- Zuinige-modusinstelling voor brandstofbesparing tot 20%

Extra uitrusting

De optionele uitrusting kan variëren. Raadpleeg uw Cat dealer voor bijzonderheden.

- Airconditioning
- Cabine, radiovoorbereiding met FOPS ISO 10262 (niveau 1) en kantelbeveiligingsconstructie (TOPS) ISO 12117 met verwarmers/ontdooier, binnenverlichting en ruitenwisser/-sproeier
- Geveerde stoel met hoge rugleuning, stoffen bekleding
- Hijsoog op bakscharniermechanisme (optioneel in Europa, standaard voor alle andere regio's)
- Hydraulische snelkoppelingsleidingen
- Lange graafarm
- Mechanische snelkoppeling
- Milieuvriendelijke aftapkraan voor hydrauliekolietank
- Op giek gemonteerde lamp
- Secundaire extra hydrauliekleidingen
- Spiegels voor cabine en overkapping
- Stalen rups en stalen rups met rubberen platen
- Terugslagklep voor giek (alleen Europa)
- Veiligheidsgordel, 75 mm breed (optioneel in Europa, standaard in alle andere regio's)
- Verstelbaar dozerblad met zweeffunctie
- Zwaailampbus voor machines met overkapping

303.5E CR, 304E CR, 305E CR, 305.5E CR Hydraulische minigraafmachines

Voor meer complete informatie over Cat producten, dealdiensten, uw contactpersoon in uw regio en industrieoplossingen kunt u Pon Equipment op internet bezoeken op www.cat.com

© 2012 Caterpillar Inc.
Alle rechten voorbehouden

ADHQ6558 (05-2012)
(Vertaling: 07-2012)

Materialen en specificaties kunnen zonder kennisgeving worden gewijzigd. De op de foto's afgebeelde machines kunnen voorzien zijn van extra uitrusting. Neem contact op met uw Cat dealer voor leverbare opties.

CAT, CATERPILLAR, SAFETY.CAT.COM, hun respectievelijke logo's, "Caterpillar Yellow" en de "Power Edge" trade dress alsmede de bedrijfs- en productidentiteit die hier gebruikt worden, zijn handelsmerken van Caterpillar en mogen niet zonder toestemming gebruikt worden.

