

301.7D

Hydraulische minigraafmachine



Motor

Brutovermogen (ISO 14396) 17,9 kW 24,3 hp

Gewicht

Transportgewicht met overkapping	1610 kg
Transportgewicht met cabine	1720 kg
Transportgewicht met overkapping en uitschuifbaar onderstel	1735 kg
Transportgewicht met cabine en uitschuifbaar onderstel	1845 kg

Grote prestaties in een compact ontwerp voor meer veelzijdigheid en beheersbaarheid.



Inhoud

Prestaties	4
Veelzijdigheid.....	6
Productief comfort.....	7
Motor en onderhoudsgemak.....	8
Specificaties	10
Standaarduitrusting.....	12
Optionele uitrusting	13



De Cat® 301.7D biedt u een mix van vermogen, controle en stabiliteit en maakt uw werkdag eenvoudiger en productiever.

Prestaties

Krachtig graven in combinatie met een soepele bediening.



Graafkracht

De nieuwe 301.7D beschikt over hoge bak- en graafarmkrachten, waardoor het een indrukwekkende en productieve graafmachine is.

Door de keuze uit twee graafarmen kan de klant zijn machine zo configureren dat hij zelfs nog meer graafarmkracht of bereik heeft.

Stabiliteit

Een uitschuifbaar onderstel en een neerklapbaar dozerblad maken het mogelijk de machine te configureren voor optimale prestaties. De bladuitbreidingen worden bij de dozer bewaard waardoor ze makkelijk te gebruiken zijn en niet kwijt raken.



Dozer met zweeffunctie

Nivelleer- en afwerktoepassingen gaan snel en gemakkelijker met de dozerzweeffunctie ingeschakeld, waardoor het opruimen van het werkteerrein veel efficiënter verloopt.

Optie met lange dozer

Het optionele langere dozerblad maakt betere "graven naar blad"-eigenschappen mogelijk zodat het opruimen van het werkteerrein eenvoudiger wordt.



100% servobesturing

Levert uitmuntende controle over de machine en levenslange "zo goed als nieuw"-prestaties op, terwijl geen onderhoud van stangverbindingen en kabels nodig is, de eigenaars en bedrijfskosten worden verlaagd en er minder stilstand is.



Veelzijdigheid

De flexibiliteit is ingebouwd voor uiteenlopende werkzaamheden.



Veel flexibiliteit

Met zijn compacte formaat en een transportgewicht onder 2000 kg, kan de 301.7D eenvoudig worden getransporteerd op een conventionele aanhanger achter een pick-up of bestelwagen.

Door de stevige hijsogen op het cabinedak kan de machine snel en eenvoudig van het ene naar het andere werkterrein worden verplaatst.

Automatische zwenkvergrendeling

Veilig transport van de machine wordt vergemakkelijkt door de Cat automatische zwenkvergrendeling, waardoor de opbouw van de machine op zijn plaats wordt vastgezet wanneer de bedieningsconsole omhoog wordt gezet of de motor uitgeschakeld.

Uitrustingsstukken

Er is een breed assortiment uitrustingsstukken verkrijgbaar, inclusief laadbakken, hamer en vijzel, om maximaal te profiteren van de veelzijdigheid van de machine. Alle uitrustingsstukken zijn afgestemd op de machine voor optimale prestaties en een uitstekend rendement door hoge productiviteit en een lange levensduur.

Standaard met extra hydraulisch systeem

De machine is direct inzetbaar. Hamer en tweerichtingsleidingen met snelkoppelingen zijn standaard. De aansluitingen bevinden zich nabij het uitrustingsstuk, om de slanglengten en potentiële schade te beperken. Er zijn extra leidingopties verkrijgbaar waarmee de veelzijdigheid van de machine nog verder kan worden vergroot. De slangen van de graafarm- en laadbakcilinders worden beschermd doordat ze door de giek heen lopen.

Extra stroomregeling

Machines die zijn geconfigureerd met proportionele extra hydrauliek, kunnen de stroom regelen, voor een nog grotere controle over uitrustingsstukken. Met name nuttig bij werktuigen zoals kantelbare slotenbakken.



Productief comfort

Grote werkomgeving voor machinist en ergonomische opstelling van bedieningselementen.

Cabinecomfort

De Cat 301.7D biedt de machinist een grote, comfortabele werkomgeving. De ergonomische opstelling van de bedieningselementen, rijpedalen en verstelbare polssteunen zijn ontwikkeld voor het minimaliseren van vermoeidheid van de machinist en het vergroten van de productiviteit.

De opstelling is ontworpen voor eenvoudige reiniging, waardoor de stilstandtijd tussen werkzaamheden minimaal is.

Er is keuze uit een cabine met verwarming of een overkapping. De overkapping is vanaf twee kanten toegankelijk voor nog meer veelzijdigheid op het werkterein.



Gesplitste voorruit

Het ondergedeelte van de voorruit schuift in de lijst van het bovengedeelte.

Vervolgens worden beide gedeelten samen omhoog gezet en in het dak opgeborgen met behulp van een mechanisme met gasbekrachtiging.

Hierdoor kan de machinist de voorruit aanpassen aan de zicht- en ventilatievereisten en gemakkelijk opbergen.

Motor en onderhoudsgemak

Superieur vermogen met eenvoudige toegang en minimale onderhoudseisen houden u aan het werk.



Klantenondersteuning – Ongeëvenaarde ondersteuning maakt het verschil

Uw Cat dealer staat klaar om u bij te staan bij de aankoopbeslissing en alles wat daarop volgt.

- Financieringspakketten kunnen aan uw behoeften worden aangepast
- De ongeëvenaarde beschikbaarheid van onderdelen houdt u aan het werk
- Hij stelt vergelijkingen van machines op met schattingen van de levensduur van componenten, preventief onderhoud en de productiekosten
- Voor meer informatie over Cat producten, dealeardiensten en industrieoplossingen kunt u terecht op www.cat.com



Krachtige motor

De Cat 301.7D is uitgerust met een motor met een brutovermogen van 17,9 kW (24,3 hp) die is gemonteerd met een veel lager nominaal vermogen van 13,2 kW (17,7 hp). Dit is zo gedaan om slijtage van de motor te voorkomen, lagere bedrijfstemperaturen te leveren, met een langere levensduur en lagere eigendoms- en bedrijfskosten.

Uitstekende toegang voor onderhoud

Dagelijkse controles en punten voor regulier onderhoud, waaronder de vulpunten voor brandstof en hydrauliekolie, zijn gemakkelijk bereikbaar via het grote stalen achterluik. De hoofdklep en de voornaamste leidingen van de hydrauliek zijn eveneens gemakkelijk bereikbaar, via een verwijderbare vloerplaat en zijpanelen.

De machine is rondom voorzien van duurzame stalen carrosseriepanelen, waardoor hij goed bestand is tegen stootschade, er beter uit blijft zien en zijn waarde beter behoudt.



Specificaties van de hydraulische minigraafmachine 301.7D

Motor

Motortype	Yanmar 3TNV76
Nominaal nettovermogen bij 2200 tpm (ISO 9249)	13,2 kW 17,7 hp
Brutovermogen (ISO 14396)	17,9 kW 24,3 hp
Cilinderinhoud	1116 cm ³

Gewicht

Transportgewicht met overkapping	1610 kg
Transportgewicht met cabine	1720 kg
Transportgewicht met overkapping en uitschuifbaar onderstel	1735 kg
Transportgewicht met cabine en uitschuifbaar onderstel	1845 kg

Rijsysteem

rijsnelheid	2,8 km/h/ 5,6 km/h
Hellingvermogen	30°/58%

Inhouden

Inhoud van brandstoftank	24 l
Inhoud van hydrauliekolietank	21 l

Blad

Breedte	990 mm
Hoogte	230 mm
Graafdiepte – standaardblad	317 mm
Hefhoogte – standaardblad	197 mm

Hydraulisch systeem

Pompopbrengst bij 2200 tpm	23,8 + 23,8 + 19,0 + 6,4 l/min
Bedrijfsdruk – uitrusting	200 bar
Bedrijfsdruk – rijden	200 bar
Bedrijfsdruk – zwenken	125 bar
Extra circuits	
Primair	30 l/min bij 170 bar
Tweede	17 l/min bij 200 bar
Maximale opbrekkracht	18,8 kN
Maximale graafarmkracht – standaardgraafarm	11,2 kN
Maximale graafarmkracht – lange graafarm	9,8 kN

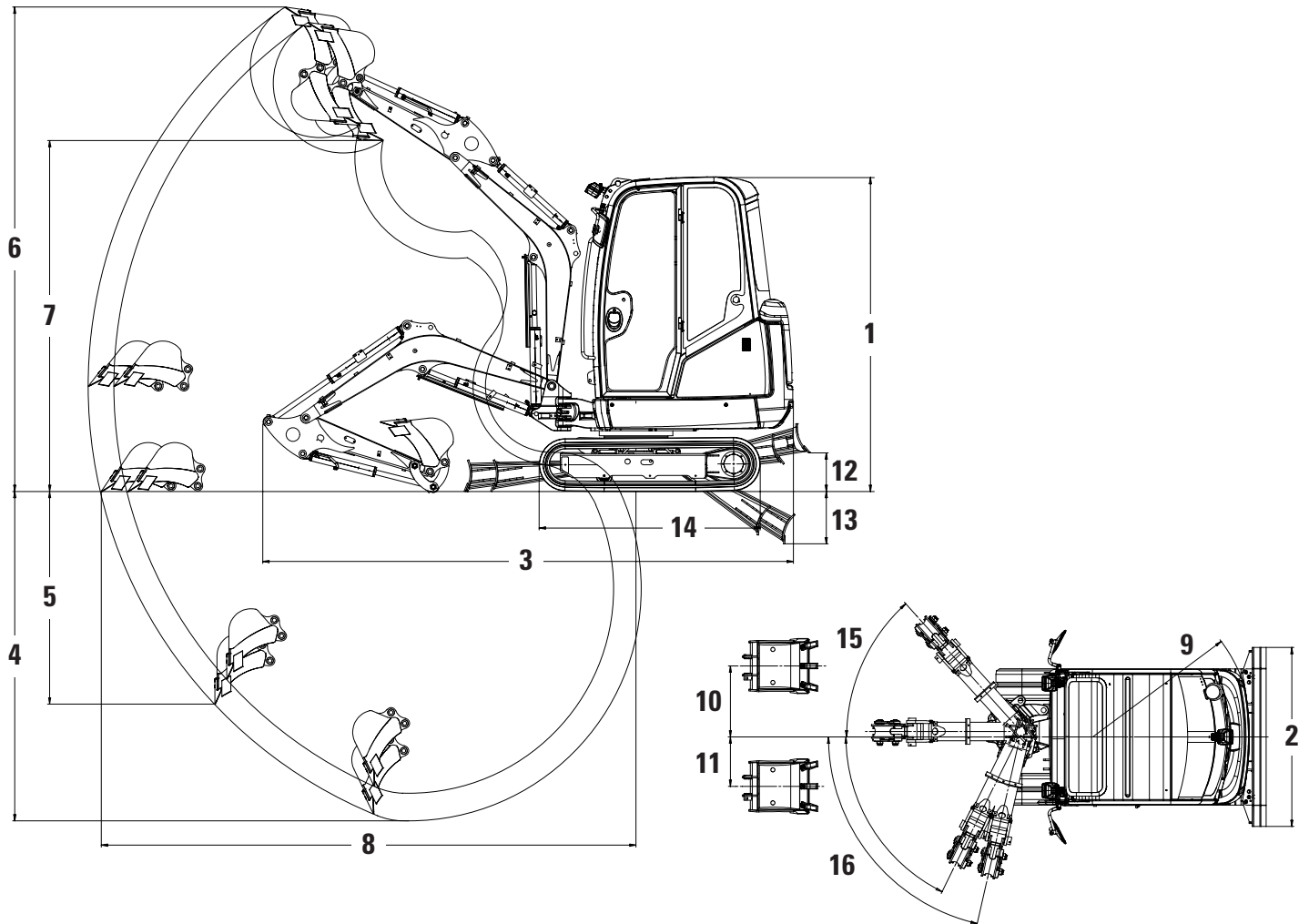
Hefvermogen op maaiveldhoogte

Hefpuntstraal	2 m		2,5 m		3 m		Maximaal	
	Vóór	Zijkant	Vóór	Zijkant	Vóór	Zijkant	Vóór	Zijkant
	kg	kg	kg	kg	kg	kg	kg	kg
Lange graafarm/vast onderstel	835*	580	605*	400	470*	325	440*	300

*De bovenstaande hefvermogens voldoen aan de norm ISO 10567:2007 voor het hefvermogen van hydraulische graafmachines en blijven onder 87% van het hydraulische hefvermogen of 75% van het kantelmoment. Het gewicht van de graafbak is niet meegerekend in deze tabel.

Afmetingen

Alle afmetingen zijn bij benadering.



	Standaardgraafarm	Lange graafarm
1 Hoogte	2290 mm	2290 mm
2 Breedte	990 mm-1300 mm	990 mm-1300 mm
3 Transportlengte (arm omlaag)	3855 mm	3855 mm
4 Maximale graafdiepte	2200 mm	2400 mm
5 Maximale verticale graafdiepte	1430 mm	1620 mm
6 Maximale graafhoogte	3485 mm	3595 mm
7 Maximale storthoogte	2500 mm	2610 mm
8 Maximale reikwijdte op maaiveldhoogte	3700 mm	3895 mm
9 Zwenkstraal over achterkant	1170 mm	1170 mm
10 Maximale stand van de giek (rechts)	520 mm	520 mm
11 Maximale stand van de giek (links)	360 mm	360 mm
12 Maximale hefhoogte dozer	200 mm	200 mm
13 Maximale graafdiepte dozer	320 mm	320 mm
14 Lengte van onderstel (vast)	1445 mm	1445 mm
14 Lengte van onderstel (uitschuifbaar)	1600 mm	1600 mm
15 Zwenkhoek van giek (rechts)	48°	48°
16 Zwenkhoek van giek (links)	77°/64°	77°/64°

Standaarduitrusting 301.7D

Standaarduitrusting

De standaarduitrusting kan variëren. Raadpleeg uw Cat dealer voor bijzonderheden.

- Rubberen rups van 230 mm
- Hamer/extra tweerichtingshydrauliekleidingen
- Extra snelkoppelingen
- Dozerblad met standaardlengte
- Werkklamp gemonteerd op giek
- Overkapping – ROPS- en TOPS-bescherming
- Oprolbare veiligheidsgordel
- Geveerde stoel, vinyl bekleding
- Rijpedalen
- Onderhoudsvrije accu
- Hydrauliekoliekoeler
- Vast onderstel
- Automatische zwenkrem
- Dozer met zweeffunctie

Optionele uitrusting

De optionele uitrusting kan variëren. Raadpleeg uw Cat dealer voor bijzonderheden.

- Cabine, radiovoorbereiding – ROPS- en TOPS-bescherming
- Geveerde stoel, stoffen bekleding
- Terugslagklep voor giek, graafarm of dozerblad
- Spiegelpakket
- Verwijderbare zwenkaanslag
- Aanvullend hydraulisch circuit omgeleid vanaf laadbakcilinder
- Bovenste afscherming van cabine conform ISO 10262 (niveau 1)
- Automatische stationair draaien van motor
- Proportionele extra bedieningshendel met stroomregeling in joystick
- Lang dozerblad
- Lange graafarm
- Uitschuifbaar onderstel
- Cabine-/overkappingsverlichting
- Secundaire hulpleidingen

301.7D hydraulische minigraafmachine

Voor meer complete informatie over Cat producten, dealdiensten, uw contactpersoon in uw regio en industrieoplossingen kunt u Pon Equipment op internet bezoeken op www.cat.com

© 2012 Caterpillar Inc.
Alle rechten voorbehouden

ADHQ6853 (09-2012)
(Vertaling: 10-2012)

Materialen en specificaties kunnen zonder kennisgeving worden gewijzigd. De op de foto's afgebeelde machines kunnen voorzien zijn van extra uitrusting. Neem contact op met uw Cat dealer voor leverbare opties.

CAT, CATERPILLAR, SAFETY.CAT.COM, hun respectievelijke logo's, "Caterpillar Yellow" en de "Power Edge" trade dress alsmede de bedrijfs- en productidentiteit die hier gebruikt worden, zijn handelsmerken van Caterpillar en mogen niet zonder toestemming gebruikt worden.

