

# 302.2D

Hydraulische minigraafmachine



## Motor

Brutovermogen (ISO 14396)	17,9 kW	24,3 pk
---------------------------	---------	---------

## Gewichten

Bedrijfgewicht met cabine	2135 kg
Bedrijfgewicht met overkapping	2025 kg

**Flexibiliteit  
en efficiëntie  
die garant  
staan voor een  
productievere  
werkdag.**



#### **Inhoud**

Veelzijdigheid.....	4
Prestaties .....	5
Productief comfort.....	6
Onderhoud en service.....	8
Specificaties .....	10
Standaarduitrusting.....	12
Optionele uitrusting .....	13



**Met de kracht en efficiëntie van de Cat® 302.2D werkt u optimaal zonder dat het u moeite kost. Met deze machine graaft u sneller, krachtiger en vlotter.**

# Veelzijdigheid

Flexibel en geschikt voor alle taken.



## Hoge flexibiliteit

De 302.2D is compact en heeft een transportgewicht van minder dan 2055 kg. Hierdoor kan deze machine probleemloos worden vervoerd op een gewone aanhanger achter een pick-up of bestelwagen.

Op het dak van de cabine zitten stevige hijsogen zodat de machine snel en eenvoudig kan worden verplaatst naar andere werkterreinen.

## Automatische zwenkvergrendeling

De Cat automatische zwenkvergrendeling vergrendelt de bovenwagen van de machine bij het omhoogbrengen van de bedieningsconsole of het afzetten van de motor. Dit verhoogt de veiligheid tijdens het transport van de machine.

## Uitrustingsstukken

Er zijn diverse doelmatig ontworpen uitrustingsstukken leverbaar, zoals bakken, snelkoppelingen, hamers en boren. Alle Cat uitrustingsstukken zijn gemaakt om lang mee te gaan en zijn perfect aan uw machine aangepast. Zo bent u zeker van een uitstekende prijs-kwaliteit en optimale prestaties.

## Extra hydrauliek standaard gemonteerd

De machine is direct inzetbaar. Hamer- en 2-richtingsleidingen met snelkoppelingen zijn standaard. De aansluitingen bevinden zich dicht bij het uitrustingsstuk om slanglengtes en potentiële schade te beperken. Er zijn extra leidingopties leverbaar om de machine nog veelzijdiger te maken. De graafarm- en bakcilinderslangen zijn beschermd doordat ze door de giek heen lopen.

## Extra stroomregeling

Machines met proportionele extra hydrauliek hebben een instelbare stroomregeling voor een nog betere bediening van uitrustingsstukken. Vooral nuttig met uitrustingsstukken als kantelbare slotenbakken.

## Graafarm met duimvoorbereiding (uitvoeringen voor Noord-Amerika)

De 302.2D is uitgerust met beugels en ontlastkleppen voor een eenvoudige en kostenvoordelige montage van een hydraulische duim.



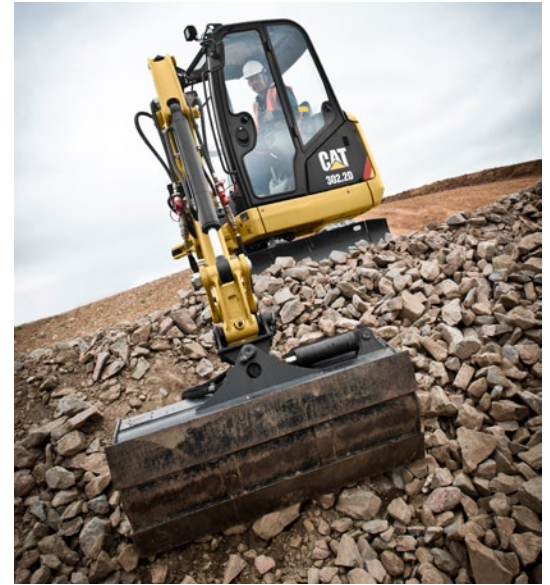
# Prestaties

## Krachtige werking en grotere inzetbaarheid.

### Robuust

De voorzijde van de 302.2D is berekend op zwaar werk. Dankzij de robuuste constructie en beschermde hydrauliek kan de machine de zwaarste taken aan. Stalen buizen boven de giek voeren de hydrauliekolie naar de uitrustingsstukken. Dit voorkomt beschadiging en maakt snel en eenvoudig onderhoud mogelijk.

De onderdelen zijn zo geplaatst dat het zwaartepunt van de machine en de gewichtsverdeling altijd optimaal zijn. Hierdoor kan de machinist met het volste vertrouwen werken op alle terreinen en in alle toepassingen.



### Dozerblad met zweeffunctie

Nivellerings- en afwerkingstoepassingen kunnen sneller en gemakkelijker worden uitgevoerd door de zweeffunctie van het dozerblad in te schakelen. Het opruimen van werkerterreinen verloopt hierdoor veel efficiënter.

### Optie met lang dozerblad

De optie met een langer dozerblad verbetert de eigenschappen van 'graven tot blad' om het opruimen van werkerterreinen nog te vergemakkelijken.

### Graafkracht

Met zijn krachtige bak en graafarm is de 302.2D een even indrukwekkende als productieve graafmachine.

De klant kan kiezen uit twee graafarmenlengtes voor nog meer graafkracht of een grotere reikwijdte. U hebt de keuze, wij hebben de oplossing.

Alle hydraulische functies zijn volledig servogestuurd. Hierdoor is de machine moeiteloos te bedienen, vergt ze minder onderhoud en dalen de bedrijfskosten.

### Stabiliteit

Met de uitschuifbare onderwagen en het uitklapbare dozerblad kunt u de machine configureren voor optimale prestaties. Bladverlengingen worden bij het blad bewaard zodat ze eenvoudig door de dozer kunnen worden gebruikt en niet wegraken.



De cabine van de Cat 302.2D is een van de grootste in de sector. Dankzij de vlakke cabinevloer is het zicht optimaal en heeft de machinist meer beenruimte. De ergonomisch geplaatste bedieningselementen zorgen voor een comfortabele, uiterst productieve werkruimte.

De machinist kan het onderste en bovenste deel van de grote, tweedelige voorruit onder het cabinedak wegschuiven en zo tegen schade beschermen wanneer de voorruit volledig geopend is. Dit biedt bovendien het voordeel dat het onderste deel van de voorruit niet apart moet worden verwijderd of weggeborgen.



### 100% servobesturing

Alle hydraulische functies zijn volledig servogestuurd. Hierdoor is de machine moeiteloos te bedienen, vergt ze minder onderhoud en dalen de gebruikskosten.

De machine blijft 'als nieuw' bestuurbaar zonder onderhoud. Er hoeven geen stangen of kabels te worden afgesteld.

Extra hydrauliek- en giekzwenkfuncties worden bestuurd met op de joysticks gemonteerde proportionele schakelaars.

### Overkapping aan twee zijden toegankelijk

In een machine met overkapping kan de machinist aan beide zijden van de machine in- en uitstappen. Dit verhoogt de productiviteit en vergemakkelijkt het werken aanzienlijk.



# Productief comfort

Ruime werkomgeving voor de machinist en ergonomisch geplaatste bedieningselementen.



# Onderhoud en service

Dankzij de eenvoudige toegang en minimale onderhoudseisen staat uw machine nooit stil.



## Ongeëvenaarde ondersteuning maakt het verschil

Uw Cat dealer staat tot uw beschikking voor advies bij uw aankoopbeslissing en ook daarna.

- Financieringspakketten zijn flexibel volgens uw behoeften
- Door de ongeëvenaarde beschikbaarheid van onderdelen staat uw machine nooit stil
- Vergelijk machines, met een schatting van levensduur van componenten, preventief onderhoud en productiekosten
- Voor meer informatie over Cat producten, dealeardiensten en industrieoplossingen kunt u ons op internet bezoeken op [www.cat.com](http://www.cat.com)





### **Onderhoud en service eenvoudig uit te voeren**

De machine is gemakkelijk toegankelijk voor alle dagelijkse controles en periodieke servicebeurten.

Een grote stalen achterdeur en afneembare panelen verschaffen voldoende ruimte om efficiënt aan de machine te werken wanneer dit nodig is. De hydrauliekhoofdklep en -leidingen zijn eveneens gemakkelijk bereikbaar via een afneembare vloerplaat en zijpanelen.

De duurzame stalen carrosseriepanelen rondom de machine bieden een goede bescherming tegen beschadiging en zijn gemakkelijk te onderhouden. Hierdoor blijft de machine er goed uitzien en behoudt ze haar waarde.

Beide zijplaten en de cabinevloerplaat zijn gemakkelijk te verwijderen en bieden een onbelemmerde toegang tot alle inwendige hydrauliekonderdelen.



# Specificaties van hydraulische minigraafmachine 302.2D

## Motor

Motortype	Yanmar 3TNV76	
Nominaal nettovermogen bij 2200 tpm (ISO 9249)	13,2 kW	17,9 pk
Brutovermogen (ISO 14396)	17,9 kW	24,3 pk
Cilinderinhoud	1116 cm <sup>3</sup>	

## Gewichten

Transportgewicht met cabine	2055 kg
Transportgewicht met overkapping	1945 kg
Bedrijfgewicht met cabine	2135 kg
Bedrijfgewicht met overkapping	2025 kg

- Het bedrijfgewicht is inclusief standaardgraafarm, rupsen, bak, machinist en volle brandstoftank.

## Rijsysteem

Rijsnelheid	2,8 km/h- 5,6 km/h
Hellingshoek	30°/58%

## Inhouden

Inhoud van brandstoftank	24 l
Inhoud van hydrauliekolietank	21 l

## Blad

Breedte	1300 mm
Hoogte	300 mm
Graafdiepte	360 mm
Hefhoogte	300 mm

## Hydraulisch systeem

Pompopbrengst bij 2200 tpm	23,8 + 23,8 + 19,0 + 6,4 l/min
Bedrijfsdruk – Uitrusting	200 bar
Bedrijfsdruk – Rijden	200 bar
Bedrijfsdruk – Zwenken	150 bar
Extra circuits	
Primair	30 l/min bij 170 bar
Secundair	17 l/min bij 200 bar
Maximale bakkracht	19,6 kN
Maximale graafarmkracht – Standaardgraafarm	12,5 kN
Maximale graafarmkracht – Lange graafarm	11,0 kN

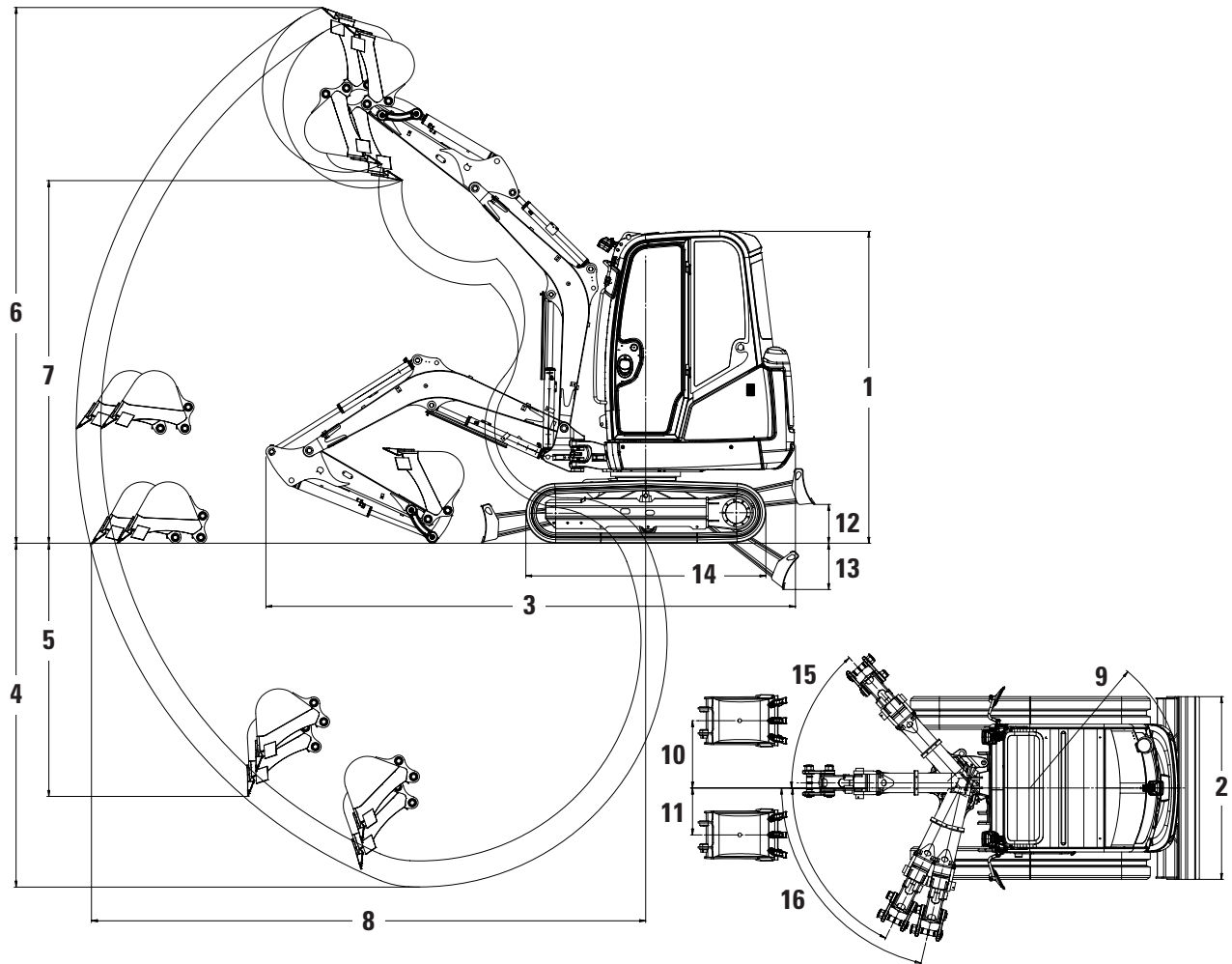
## Hefvermogen op maaiveldhoogte

Hefpuntstraal	2 m		2,5 m		3 m		Maximum	
	Voorkant	Zijkant	Voorkant	Zijkant	Voorkant	Zijkant	Voorkant	Zijkant
	kg	kg	kg	kg	kg	kg	kg	kg
Standaardgraafarm	887*	557	639*	408	501*	319	420*	267
Lange graafarm	863*	548	616*	400	484*	311	382*	240

\*De bovenvermelde lasten voldoen aan de norm ISO 10567:2007 voor nominale hefvermogens van hydraulische graafmachines en blijven onder 87% van het hydraulische hefvermogen of 75% van het kantelmoment. Het gewicht van de laadbak van de graafmachine is niet inbegrepen in deze tabel.

## Afmetingen

Alle afmetingen zijn bij benadering.



	Standaardgraafarm	Lange graafarm
<b>1</b> Hoogte	2295 mm	2295 mm
<b>2</b> Breedte	990 mm-1300 mm	990 mm-1300 mm
<b>3</b> Transportlengte (arm omlaag)	4050 mm	4050 mm
<b>4</b> Maximale graafdiepte	2490 mm	2690 mm
<b>5</b> Maximale verticale graafdiepte	1670 mm	1850 mm
<b>6</b> Maximale graafhoogte	3840 mm	3930 mm
<b>7</b> Maximale storthoogte	2720 mm	2810 mm
<b>8</b> Maximale reikwijdte op maaiveldhoogte	4130 mm	4330 mm
<b>9</b> Zwenkstraal over achterkant	1170 mm	1170 mm
<b>10</b> Maximale verschuiving van giek (rechts)	520 mm	520 mm
<b>11</b> Maximale verschuiving van giek (links)	360 mm	360 mm
<b>12</b> Maximale hefhoogte van dozer	220 mm	220 mm
<b>13</b> Maximale graafdiepte van dozer	360 mm	360 mm
<b>14</b> Lengte van onderwagen	1710 mm	1710 mm
<b>15</b> Giekzwenkhoek (rechts)	48°	48°
<b>16</b> Giekzwenkhoek (links)	77°/64°	77°/64°

# Standaarduitrusting van 302.2D

## Standaarduitrusting

De standaarduitrusting kan variëren. Raadpleeg uw Cat dealer voor bijzonderheden.

- Extra hydrauliekleidingen voor hamer/dubbelwerkende functie
- Extra snelkoppelingen
- Dozerblad
- Op giek gemonteerd werklicht
- Overkapping – beveiligd met ROPS (Roll Over Protective Structure: kantelbeveiliging) en TOPS (Tip-Over Protection Structure: kantelbeveiliging)
- Oprolbare veiligheidsgordel
- Geveerde stoel, vinylbekleding
- Rijpedalen
- Onderhoudsvrije accu
- Hydrauliekoliekoeler
- Uitschuifbare onderwagen
- Rups van 250 mm breed
- Automatische zwenkrem
- Dozerblad met zweeffunctie
- Standaardgraafarm

## Optionele uitrusting

De optionele uitrusting kan variëren. Raadpleeg uw Cat dealer voor bijzonderheden.

- Cabine, radiovoorbereiding – ROPS- en TOPS-beveiliging, verwarming/ontdooier en ruitenwischer/-sproeier
- Geveerde stoel, stoffen bekleding
- Noodkraan voor neerlaten van giek, graafarm of dozerblad
- Verwijderbare zwenkaanslag
- Spiegelpakket
- Extra hydraulisch circuit afgeleid van bakcilinder
- Bovenbeschermplaat voor cabine volgens ISO 10262 (Level 1)
- Automatisch stationair draaien van motor
- Op joystick gemonteerd proportioneel extra bedieningselement met stroomregeling
- Lange graafarm
- Verlichting cabine/overkapping
- Secundaire extra leidingen
- Lang dozerblad





Voor meer complete informatie over Cat producten, dealdiensten en industrieplossingen kunt u ons op internet bezoeken op [www.cat.com](http://www.cat.com)

A9HP7029 (07-2013)  
(Vertaling: 08-2013)

© 2013 Caterpillar Inc.

Alle rechten voorbehouden

Materialen en specificaties kunnen zonder kennisgeving worden gewijzigd. De op de foto's afgebeelde machines kunnen voorzien zijn van extra uitrusting. Neem contact op met uw Cat dealer voor leverbare opties.

CAT, CATERPILLAR, SAFETY.CAT.COM, hun respectievelijke logo's, "Caterpillar Yellow" en de "Power Edge" trade dress alsmede de bedrijfs- en productidentiteit die hier gebruikt worden, zijn handelsmerken van Caterpillar en mogen niet zonder toestemming gebruikt worden.

