

Hydraulische minigraafmachine met zwenkgiek

# 308E2 CR SB



## Motor

Motortype*	Cat® C3.3B
Nettovermogen (ISO 9249)	48,5 kW      65 hp

\*De motor voldoet aan de emissienormen van VS EPA Tier 4-definitief/  
EU Fase IIIB.

## Gewichten

Bedrijfgewicht met cabine	8400 kg
---------------------------	---------

## Bedrijfsspecificaties

Maximale graafdiepte	4150 mm
----------------------	---------

**Hoge prestaties in een ontwerp met korte straal en zwenkziek voor een grotere veelzijdigheid en beheersbaarheid.**



#### **Inhoud**

Korte straal.....	4
Cabine .....	5
COMPASS-bedieningspaneel.....	6
Prestaties en beheersbaarheid .....	8
Onderwagen .....	9
Motor en onderhoudsgemak.....	10
Uitrustingsstukken .....	12
Specificaties .....	13
Standaarduitrusting.....	15
Optionele uitrusting .....	15



**De hydraulische minigraafmachine Cat 308E2 CR SB levert hoge prestaties met de veelzijdigheid van een bakscharnier met zwenkarm in een duurzaam ontwerp met korte straal om u te helpen bij het werken in de krapste ruimten. Met het COMPASS-bedieningspaneel, de motor die voldoet aan Tier 4-definitief en het nieuwe hydraulische systeem is de 308E2 CR SB nog productiever, veelzijdiger en rendabeler.**

# Korte straal

Werken in de krapste ruimten



## Korte straal

Het ontwerp met korte straal maakt de machine veelzijdiger en geschikt om te werken in krappe ruimten. De straal van de bovenwagen blijft binnen 280 mm ten opzichte van de onderwagen zodat flexibel werken op verschillende werfterreinen mogelijk is met minder gevaar voor beschadiging en minder stress voor de machinist.

Hierdoor kan de machinist zich concentreren op het uit te voeren werk zonder zich zorgen te maken over beschadiging van de achterkant van de machine of andere obstakels op het werfterrein.

# Cabine

Superieur comfort om de hele dag productief te werken.

## Comfortabele werkomgeving

De ruime en comfortabele cabine biedt een uitstekend zicht en veel beenruimte zodat de machinist comfortabel en onvermoeid kan werken. Alle hydraulische functies zijn volledig servogestuurd, wat resulteert in lagere eigendoms- en bedrijfskosten en minder stilstandtijd. Andere kenmerken van de cabine zijn:

- Luchtgeveerde en verwarmde stoel
- COMPASS-displaypaneel
- Ergonomische joysticks
- Geluidsdruk in de cabine van een rijdende machine 70 dB(A) ISO 6396
- Gemiddelde geluidsdruk buiten de cabine 99 dB(A) ISO 6395 – dynamische test



# COMPASS-bedieningspaneel

Compleet bedienings-, onderhouds-, prestatie- en beveiligingssysteem  
(Complete, Operational, Maintenance, Performance and Security System).



Het COMPASS-bedieningspaneel op de Cat hydraulische minigraafmachines van de E-serie werd door Caterpillar speciaal ontworpen voor compacte graafmachines. Het voegt enkele nieuwe kenmerken aan de machines toe waardoor hun klantwaarde stijgt. Alle modellen van de E-serie beschikken nu standaard over alle onderstaande kenmerken.

**Complete** – Alle functies van het bedieningspaneel zijn standaard op alle modellen van de E-serie

**Operation** – Eenvoudige bediening van de schemawisselaar en hydraulische snelkoppeling en aflezing van de brandstofmeter met één druk op een knop

**Maintenance** – Onderhoudsintervallen, diagnosegegevens en werkuren

**Performance** – Behoud optimale prestatieniveaus met de Eco-modus en instelbare stroomregeling voor uitrustingsstukken

**And**

**Security** – Antidiefstalinrichting met een masterwachtwoord en individuele gebruikerswachtwoorden

**System** – Ergonomisch ontworpen bedieningspaneel



## Beveiligingssysteem met wachtwoordbeveiliging

Elke compacte graafmachine van de E-serie wordt nu standaard geleverd met een antidiefstalinrichting. Een alfanumeriek wachtwoord van vijf tekens is vereist om de machine te starten wanneer de antidiefstalfunctie is ingeschakeld. Er is een masterwachtwoord en de eigenaar kan indien gewenst maximaal vijf gebruikerswachtwoorden instellen.

*Beveilig uw machine op een druk werkterrein door ze te vergrendelen wanneer u niet in de buurt bent.*

## Instelbare extra stroomregeling voor uitrustingsstukken

Op de machines van de E-serie kan de stroom die via de giek en graafarm naar het uitrustingsstuk gaat nu eenvoudig worden ingesteld. Zowel de standaardhoofdleiding als de optionele secundaire extra hydrauliekleidingen zijn instelbaar op een schaal van 1 tot 15 met behulp van enkele knoppen op het bedieningspaneel.

*Pas de stroom aan volgens uw verschillende uitrustingsstukken door eenvoudig op een knop te drukken.*



# ONTGRENDEL de nieuwe kenmerken en ontdek de waarde van het exclusieve COMPASS-bedieningspaneel op de Cat compacte graafmachines van de E-serie

## Eco-modus

Door slechts op een knop te drukken kunt u uw machine in een zuinigere vermogensmodus zetten. In deze modus behoudt de machine uitstekende prestatieniveaus terwijl u brandstof bespaart door een iets lagere instelling van de motor.

*Bespaar geld met de compacte graafmachines van de E-serie.*

## Continue stroom

Wanneer u deze functie inschakelt met een knop op de monitor, werken de machines van de E-serie in een modus met continue stroom. Bedien de extra hydraulische functies met de rechterjoystick en houd de rolschakelaar 2,5 seconden in de gewenste stroomsnelheid en -richting. De machine handhaaft deze stroomsnelheid tot u ze weer uitschakelt.

*Kies een stroomsnelheid en -richting voor een constante hydrauliekolie-opbrengst naar uw uitrustingsstukken met slechts een druk op een knop.*

## Schemawisselaar

Wissel het bedieningsschema tussen graafmachine en dieplepel met slechts een druk op een knop, eenvoudig vanuit de cabine.

*Exclusieve schemawisselaar met drukknop voor eenvoudige en veilige bediening.*

## Onderhouds- en prestatiegegevens

Blijf eenvoudig op de hoogte van verschillende onderhouds- en prestatieparameters van uw machine.

*Stel de onderhoudsintervallen terug en zorg voor correct onderhoud van uw machine voor een maximale levensduur.*



# Prestaties en beheersbaarheid

Krachtig graven gecombineerd met soepele en alerte besturing.



Door de combinatie van grote graafkrachten die zelfs door de meest verdichte grond dringen en directe en soepele besturing via alerte hydraulische functies levert de Cat 308E2 CR SB de hoge productiviteit waar klanten om vragen.

## Beheersbaarheid

Het bakscharnier van de Cat 308E2 CR SB is perfect afgestemd op de hydrauliek om het hoge niveau van beheersing te leveren dat u nodig hebt bij precisienivellering en de aanleg van groenvoorziening.

- De automatische functie met twee versnellingen verbetert de wendbaarheid op het werkterrein dankzij de precieze bediening bij hoge snelheden.
- Met het extra bedieningselement op de joystick is de machine beter beheersbaar. De intuïtieve bedieningselementen maken nauwkeurige modulatie mogelijk.
- Extra leidingen met snelkoppelingen zijn standaard voorzien zodat de Cat 308E2 CR SB bedrijfsklaar is bij levering.
- De optionele noodkraan voor het neerlaten van de giek en graafarm heeft een geïntegreerde waarschuwinginrichting voor overbelasting.

## High-Definition hydraulisch systeem

- Bespaart brandstof en garandeert efficiëntie, goede beheersbaarheid en precisie.
- Ongeëvenaard systeem met variabel slagvolume, lastdetectie en opbrengstverdeling.

## Hefvermogen

De 308E2 CR SB komt tegemoet aan de diverse behoeften van de hedendaagse klant. Het hoge hefvermogen en de uitstekende stabiliteit in een ontwerp met korte straal zorgen voor veelzijdigheid op het werkterrein om uw werk te voltooien.





# Onderwagen

## Uitstekende stabiliteit.

De Cat 308E2 CR SB is leverbaar met drie verschillende rupsopties zodat klanten de machine kunnen configureren volgens de toepassing en het uitgevoerde werk.

### Rubberen riem

Dit is de rups optie met de laagste grondverstoring en een uitstekende tractie op zachte ondergrondcondities. De standaardrups is 450 mm breed.

### Stalen rups

Geschikt voor sloopwerk en zware toepassingen. Een rups met driedubbele kammen is leverbaar in twee breedten: 450 mm en 600 mm.

### Stalen rups met rubberen platen

De rupsplaat van 450 mm breed heeft vier gaten om de rubberen platen aan de stalen rupsplaten te bevestigen. Deze optie voorkomt beschadiging van geasfalteerde wegoppervlakken en minimaliseert geluid en trilling tijdens het rijden terwijl de stabiliteit maximaal is.



### Bladbreedten

Het dozerblad is een belangrijk en nuttig uitrustingsstuk voor de hydraulische minigraafmachine. Het wordt gebruikt voor het opvullen van greppels, nivellering, aanleg van groenvoorziening en het opruimen van werkterreinen. Bladen zijn leverbaar in twee breedten volgens de verschillende rupsbreedten.

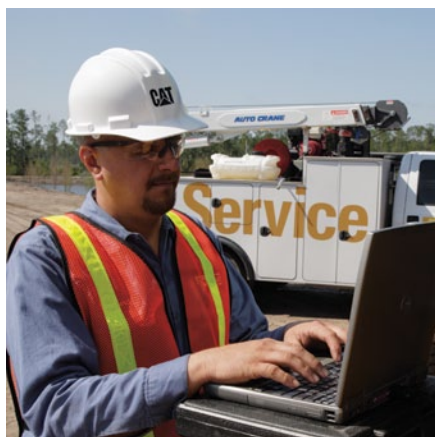
Het blad wordt standaard geleverd met een vervangbaar aangelast dozermes gemaakt van verhard staal voor een langere levensduur.

### Vastsjorpunten

De onderwagen is op twee plaatsen voorzien van grote ovale vastsjorpunten om de machine eenvoudig en veilig vast te sjoeren voor transport.

# Motor en onderhoudsgemak

Superieur vermogen, goede toegankelijkheid en minimale onderhoudsvereisten om zonder onderbrekingen te werken.



## Klantenondersteuning

Uw Cat dealer staat tot uw beschikking voor advies bij uw aankoopbeslissing en ook daarna.

- Financieringspakketten zijn flexibel volgens uw behoeften
- Door de ongeëvenaarde beschikbaarheid van onderdelen staat uw machine nooit stil
- Vergelijk machines, met een schatting van levensduur van componenten, preventief onderhoud en productiekosten
- Voor meer informatie over Cat producten, dealeardiensten en industrieoplossingen kunt u ons op internet bezoeken op [www.cat.com](http://www.cat.com)



## Motor

De elektronische Cat C3.3B-motor werkt schoon en stil en levert superieure prestaties qua vermogen en brandstofzuinigheid. De motor voldoet aan de emissienormen van VS EPA Tier 4-definitief en EU Fase IIIB.

## Eenvoudig onderhoud

Handige onderhoudsfuncties vereenvoudigen het onderhoud en verminderen de stilstandtijd:

- De motorkap aan de zijkant kan worden opgetild voor toegang tot het luchtfilter, de hoofdklep voor uitrustingsstukken, de keuzeschakelaar voor extra enkelwerkende/dubbelwerkende functie, de accumulator, het brandstoffilter en de hydrauliekolietank. U hoeft de cabine niet omhoog te brengen voor onderhoud of service aan de machine.
- Het toegangsluik wordt opengeklapt voor toegang tot belangrijke componenten en onderhoudspunten zoals de peilstok en vulopening voor de motorolie, het verticaal gemonteerde motoroliefilter, de startmotor en de dynamo.
- De S-O-S<sup>SM</sup>-klep voor oliemonsterafname (Systematic Oil Sampling: systematisch onderzoek van smeerolie) vereenvoudigt de monsterafname van hydraulische vloeistof voor preventief onderhoud.
- De 308E2 CR SB is klaar voor gebruik met Product Link<sup>TM</sup>. Het Cat Product Link-systeem vereenvoudigt de bewaking van het machinepark. Door middel van satelliet- of mobiele technologie rapporteert het systeem automatisch gegevens over locatie, bedrijfsuren, actieve en geregistreerde diagnosecodes en veiligheidswaarschuwingen.

## Eco-modus

Gebruik de Eco-modus om evenveel werk te verzetten als in de standaardmodus met minder brandstof in de meeste toepassingen.



# Uitrustingsstukken

Afgestemd op uw toepassingseisen.

## Uitgebreid assortiment van uitrustingsstukken

Een groot assortiment van Cat uitrustingsstukken is speciaal ontworpen om het maximum uit uw machine te halen en een uitstekende bijdrage te leveren door hoge productiviteit en lange levensduur.

De volgende uitrustingsstukken zijn leverbaar:

- Laadbakken (zware uitvoering en grote capaciteit)
- Kantelbare en zwenkende slotenbakken
- Hydraulische hamers
- Grondboren
- Trilverdichters
- Scharen
- Mechanische koppeling met dubbele vergrendeling
- Hydraulische koppeling met dubbele vergrendeling

Voor maximale prestaties en productiviteit kunnen Cat mechanische en hydraulische snelkoppelingen worden gebruikt met alle standaarduitrustingsstukken. De machinist kan eenvoudig een uitrustingsstuk losmaken en een ander aankoppelen.

Extra leidingen met snelkoppelingen voor een enkelwerkende functie (hamer) en dubbelwerkende functie (grondboor) zijn standaard voorzien. Zo kunt u de machine aanpassen aan uiteenlopende toepassingen zonder de extra leidingen opnieuw te configureren. De veelzijdigheid wordt verder verbeterd met de optionele tweede extra toevoer (voor een draaiende grijper).



# Specificaties van hydraulische minigraafmachine 308E2 CR SB

## Motor

Motortype	Cat C3.3B*	
Nominaal nettovermogen bij 2400 tpm		
ISO 9249/EEG 80/1269	48,5 kW	65 hp
Brutovermogen		
ISO 14396	49,7 kW	66,6 hp
Boring	94 mm	
Slag	120 mm	
Cilinderinhoud	3,33 l	

\* Voldoet aan de emissienormen van VS EPA Tier 4-definitief en EU Fase IIIB.

## Gewichten

Bedrijfsgewicht met cabine	8400 kg
----------------------------	---------

- Gewicht met rubberen rupsen, laadbak, machinist (75 kg), volle brandstoftank en extra leidingen.
- Het gewicht is afhankelijk van de configuratie van de machine.

## Zwenksysteem

Zwenksnelheid van machine	11 tpm
Giek zwenken – Links	60°
Giek zwenken – Rechts	50°

- Automatische zwenkrem, veerbelast, hydraulisch vrijgegeven.

## Rijsysteem

Rijsnelheid		
Hoog	5,1 km/h	
Laag	2,8 km/h	
Maximale trekkracht		
Hoge snelheid	64,5 kN	
Lage snelheid	37,4 kN	
Hellingshoek (maximaal)	30°	
Bodemdruk	36,3 kPa	

- Elke rups wordt afzonderlijk aangedreven door een motor met twee versnellingen.
- Aandrijfmodules zijn ingebouwd in de rollenwagen voor totale bescherming.
- Rijden in een rechte lijn is mogelijk bij bediening van het bakscharnier tijdens het rijden.

## Inhouden

Brandstoftank	125 l
Koelsysteem	14 l
Motorolie	11,2 l
Hydrauliekolietank	82 l
Hydraulisch systeem	94 l

## Hydraulisch systeem

Pompopbrengst bij 2000 tpm	150 l/min
Bedrijfsdruk – Uitrusting	28.000 kPa
Bedrijfsdruk – Rijden	28.000 kPa
Bedrijfsdruk – Zwenken	24.000 kPa
Extra circuit – Primair (186 bar)	128 l/min
Extra circuit – Secundair (174 bar)	64 l/min
Graafkracht – Graafarm (standaard)	40,1 kN
Graafkracht – Graafarm (lang)	35,1 kN
Graafkracht – Laadbak	60,2 kN

- Hydrauliek met lastdetectie en plunjerpomp met variabel slagvolume.

## Blad

Breedte	2320 mm
Hoogte	450 mm
Graafdiepte	360 mm
Hefhoogte	380 mm

## Cabine

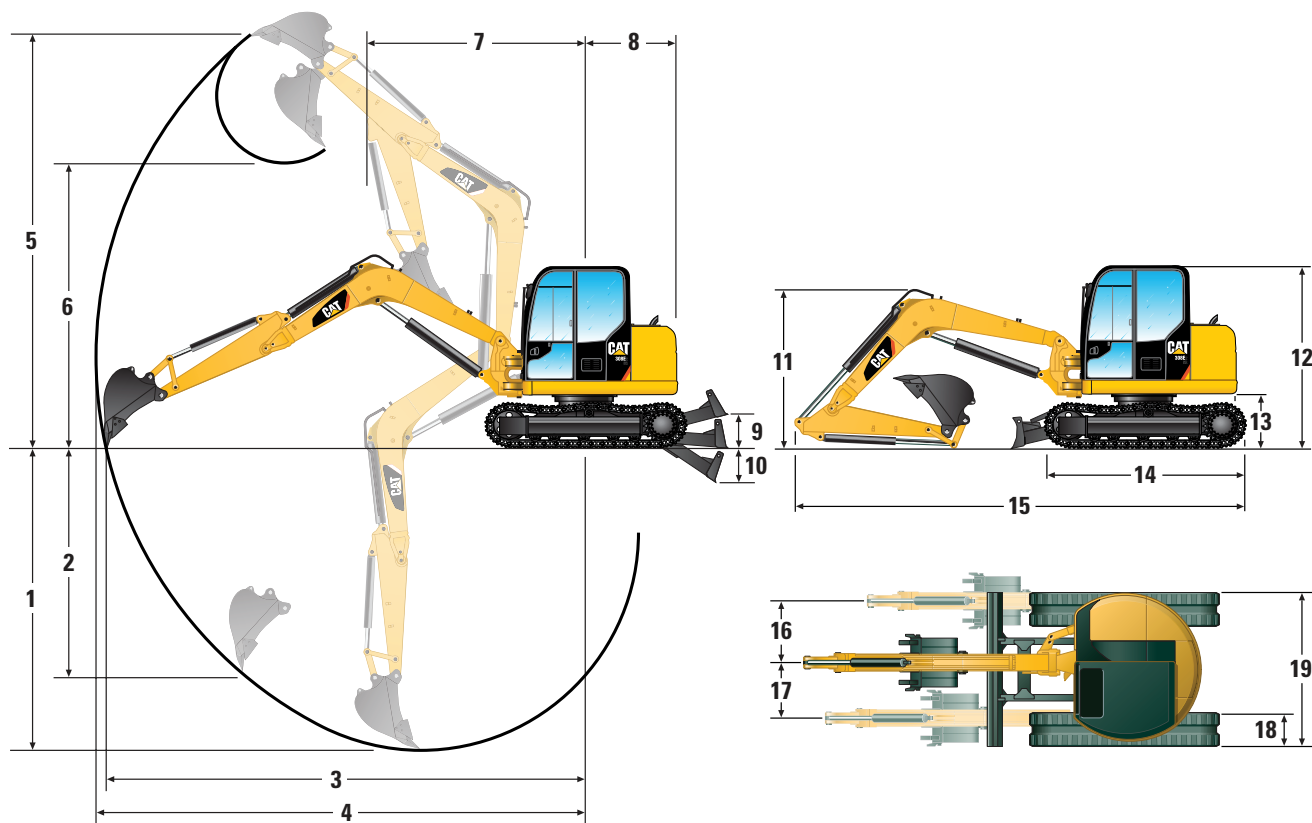
Geluidsdruk in de cabine van een rijdende machine	70 dB(A) ISO 6396
Gemiddelde geluidsdruk buiten de cabine	99 dB(A) ISO 6395 – Dynamische test

## Bedrijfsspecificaties

Graafarmlengte – Standaard	1670 mm
Graafarmlengte – Lang	2210 mm
Overhang van machine	279,4 mm
Overhang van machine met contragewicht	406 mm
Contragewicht	251 kg

# Specificaties van hydraulische minigraafmachine 308E2 CR SB

## Afmetingen



	Standaardgraafarm	Lange graafarm
<b>1</b>	4150 mm	4690 mm
<b>2</b>	2980 mm	3550 mm
<b>3</b>	6820 mm	7350 mm
<b>4</b>	7020 mm	7540 mm
<b>5</b>	6640 mm	6990 mm
<b>6</b>	4670 mm	5010 mm
<b>7</b>	2800 mm	3280 mm
<b>8</b>	1450 mm	1450 mm
<b>9</b>	420 mm	420 mm
<b>10</b>	320 mm	320 mm

	Standaardgraafarm	Lange graafarm
<b>11</b>	2280 mm	2230 mm
<b>12</b>	2550 mm	2550 mm
<b>13</b>	735 mm	735 mm
<b>14</b>	2903 mm	2903 mm
<b>15</b>	6380 mm	6340 mm
<b>16</b>	1010 mm	1010 mm
<b>17</b>	635 mm	635 mm
<b>18</b>	450 mm	450 mm
<b>19</b>	2320 mm	2320 mm

## Hefvermogens op maaiveldhoogte\*

Hefpuntstraal		4000 mm		6050 mm	
		Voorkant	Zijkant	Voorkant	Zijkant
<b>Dozerblad omlaag</b>	<b>kg</b>	3650	1710	1880	920
<b>Dozerblad omhoog</b>	<b>kg</b>	1840	1530	970	820

\* De bovenvermelde lasten voldoen aan de norm ISO 10567:2007 voor nominale hefvermogens van hydraulische graafmachines en blijven onder 87% van het hydraulische hefvermogen of 75% van het kantelmoment. Het gewicht van de graafbak is niet inbegrepen in deze tabel. De hefvermogens gelden voor de standaardgraafarm.

## Standaarduitrusting

De standaarduitrusting kan variëren. Raadpleeg uw Cat dealer voor bijzonderheden.

- Achteruitkijkspiegel
- Antidiefstalsysteem
- Automatisch rijden met twee versnellingen
- Automatisch stationair draaien van motor
- Automatische zwenkrem
- Bedieningsschemawisselaar (niet leverbaar in Europa)
- Bekerhouder
- COMPASS-displaypaneel
- Cabine met ROPS-constructie (Roll-Over Protective Structure: kantelbeveiliging) ISO 12117-2 met voorbereiding voor radio, airconditioning, verwarming/ontdooier, binnerverlichting en ruitenwisser/-sproeier
- Claxon
- Continue stroom
- Dozerblad met zweeffunctie
- Dynamo
- Extra hydrauliekleidingen, enkelwerkend en dubbelwerkend (gecombineerde functie)
- Graafarmen met "duimvoorbereiding" (standaarduitrusting voor alle regio's behalve Europa)
- Hijsstang op bakscharniermechanisme (alleen standaard in de VS)
- Hydrauliekoliekoeler
- Instelbare extra stroomregeling voor uitrustingsstukken
- Instelling van Eco-modus bespaart tot 20% brandstof
- Kledinghaak
- Koelsysteem voor hoge omgevingstemperaturen (standaard in alle regio's behalve Europa)
- Luchtgeveerde, verwarmde stoel
- Onderhoudsarme penverbindingen
- Onderhoudsvrije accu
- Op cabine gemonteerd werklicht
- Oprolbare veiligheidsgordel
- Rijalarm (optioneel in Europa)
- Rijpedalen
- Snelkoppelingen voor extra leidingen
- Standaardgraafarm
- Verstelbare polssteunen
- Vloermat

## Optionele uitrusting van 308E2 CR SB

### Optionele uitrusting

De optionele uitrusting kan variëren. Raadpleeg uw Cat dealer voor bijzonderheden.

- AM/FM-radio met extra ingang (optioneel in Europa, standaard voor alle andere regio's)
- Bescherming tegen regen
- Dozerblad met aanboutbaar mes
- Extra contragewicht voor zeer zware heftoepassingen – 251 kg
- Hijsoog op bakscharniermechanisme (optioneel in alle regio's behalve de VS)
- Hydrauliekleidingen met snelkoppeling
- Hydraulische koppeling met dubbele vergrendeling (leverbaar via dealer)
- Mechanische koppeling met dubbele vergrendeling (leverbaar via dealer)
- Milieuvriendelijke aftapkraan voor hydrauliekolietank
- Motorblokverwarmer
- Noodkraan voor het neerlaten van giek en graafarm
- Op de giek gemonteerde lamp – rechterzijde
- Rupsopties:
  - Rubberen riem – 450 mm
  - Stalen rups – 450 mm
  - Stalen rups – 600 mm
  - Stalen rups met rubberen platen – 450 mm
- Secundaire extra hydrauliekleidingen
- Standaard- of lange graafarm
- Veiligheidskap (TOPGUARD niveau 2)
- Voetsteun
- Voorruitbescherming met draadgaas
- Voorruitbescherming met staalstaven

A9HP7036 (04-2013)  
(Vertaling: 08-2013)

Voor meer complete informatie over Cat producten, dea­ler­dien­sten en in­dus­trie­op­los­sin­gen kunt u ons op internet bezoeken op [www.cat.com](http://www.cat.com)

© 2013 Caterpillar Inc.

Alle rechten voorbehouden

Materialen en specificaties kunnen zonder kennisgeving worden gewijzigd. De op de foto's afgebeelde machines kunnen voorzien zijn van extra uitrusting. Neem contact op met uw Cat dealer voor leverbare opties.

CAT, CATERPILLAR, SAFETY.CAT.COM, hun respectievelijke logo's, "Caterpillar Yellow" en de "Power Edge" trade dress alsmede de bedrijfs- en productidentiteit die hier gebruikt worden, zijn handelsmerken van Caterpillar en mogen niet zonder toestemming worden gebruikt.

